

平面図 S:1:500

(主) 日和佐小野線 [終点側道路]
海部郡美波町恵比須浜 (第3分割)

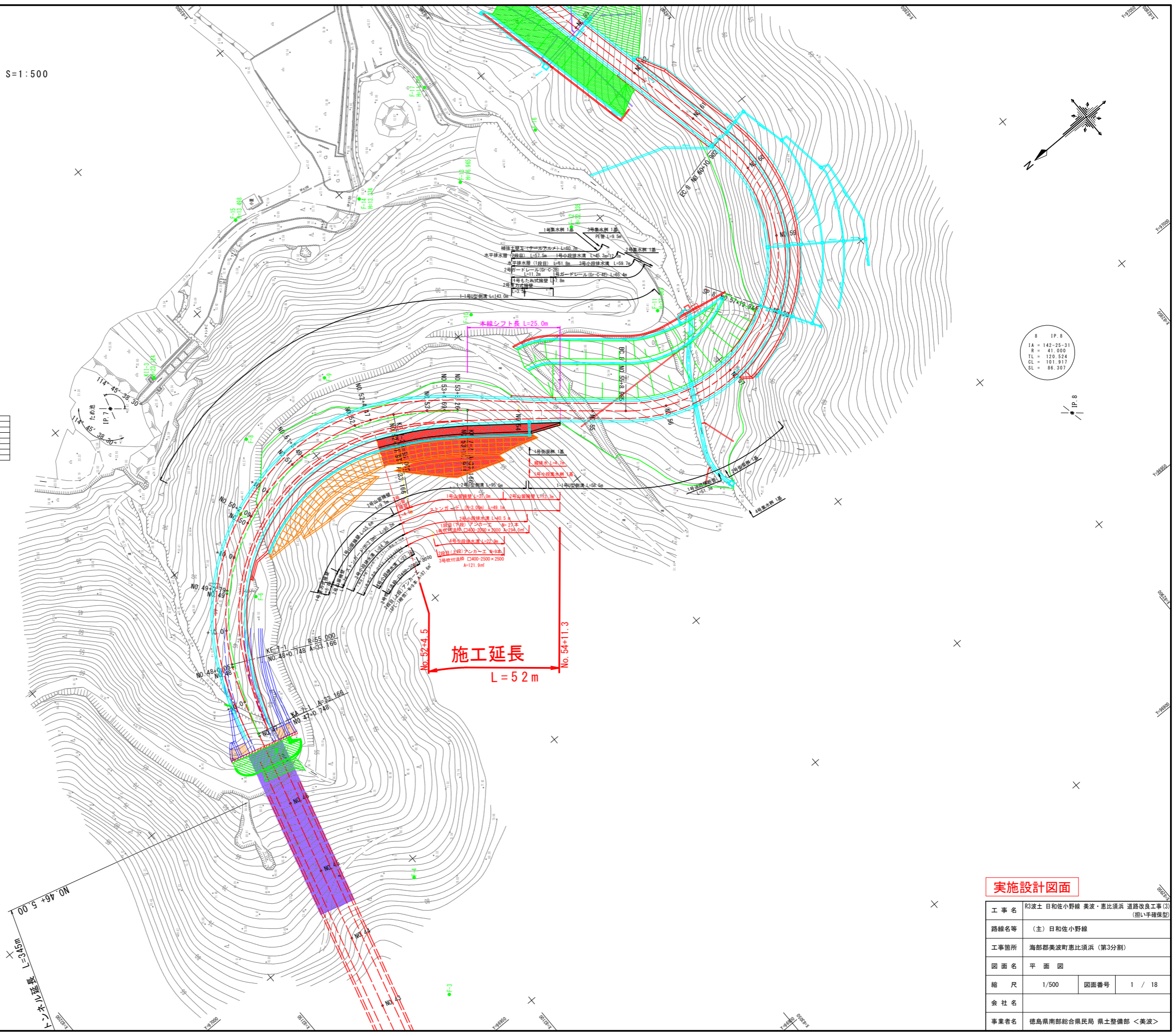
IP座標一覧表

点名	X座標	Y座標
IP.6	83222.832	96645.961
IP.7	83084.396	97145.496
IP.8	82886.198	96977.707
IP.9	82954.183	97292.815
IP.10	82867.145	97330.452
IP.11	82824.992	97369.031
IP.12	82744.117	97417.526
EP	82722.799	97519.819

T	1	IP.7	2	1	1.289	90.163	1.289
K.No	1	IP.7	2	LC	90.163	130.163	
IA	114.45	38.48		CL	96.398	96.398	
R	20.000	55		SC	19.970	19.970	
EA	0.303	0.303		IF	86.809		
XM	9.989	9.989		LA	33.166	33.166	
X	19.994	19.994					

基準点一覧表

点名	X座標	Y座標	Z座標 (TP)	備考
K11-3 (2級基準点)	83070.076	97144.292	28.124	直接水準による
X1-4 (2級基準点)	82773.925	97578.105	7.029	GNSS測量による
K111-1	82618.051	97505.435	9.404	直接水準による
F-1	83135.404	96904.521	129.552	間接水準による
F-2	83131.555	96921.953	120.490	"
F-3	83115.974	96965.504	95.567	"
F-4	83102.963	96995.804	75.992	"
F-5	83109.282	97046.152	53.077	"
F-6	83086.918	97081.387	47.544	"
F-7	83075.805	97101.055	45.106	"
F-8	83061.587	97115.603	42.643	"
F-9	83034.775	97114.737	39.014	"
F-10	82993.464	97102.348	33.210	"
F-11	82954.187	97070.813	27.569	直接水準による
F-12	82957.478	97103.104	22.235	"
F-13	82972.717	97131.619	16.965	"
F-14	82996.529	97145.715	13.374	"
F-15	83025.768	97162.766	13.498	"
F-16	82948.115	97129.404	16.705	間接水準による
F-17	82963.673	97157.451	11.164	直接水準による
F-18	82959.725	97192.110	9.737	"
F-19	82958.546	97239.072	8.009	"
F-20	82967.768	97281.706	7.005	"
F-21	82935.483	97276.260	18.831	間接水準による
F-22	82930.849	97304.047	15.971	"
F-23	82900.586	97346.073	16.656	"
F-24	82870.712	97341.961	16.268	"
F-25	82854.967	97313.929	21.848	"
F-26	82834.534	97336.257	15.143	"
F-27	82864.173	97355.789	4.390	"
F-28	82885.162	97357.664	3.923	直接水準による
F-29	82933.032	97374.647	5.162	"
F-30	82945.384	97326.814	5.077	"
F-31	82839.880	97363.092	12.798	間接水準による
F-32	82835.352	97379.165	13.171	"
F-33	82819.250	97379.830	11.070	"
F-34	82808.370	97395.767	3.564	直接水準による
F-35	82837.304	97387.978	3.844	"
F-36	82779.818	97420.812	2.741	"
F-37	82792.262	97490.986	2.629	"
F-38	82819.865	97518.866	5.011	"
F-39	82860.322	97476.147	4.317	"
F-40	82952.962	97426.748	4.589	"
F-41	82752.191	97397.595	3.026	"
F-42	82704.544	97430.492	2.757	"
F-43	82645.683	97432.033	3.517	"
F-44	82609.790	97437.857	6.617	"
F-45	82603.516	97489.102	10.428	"



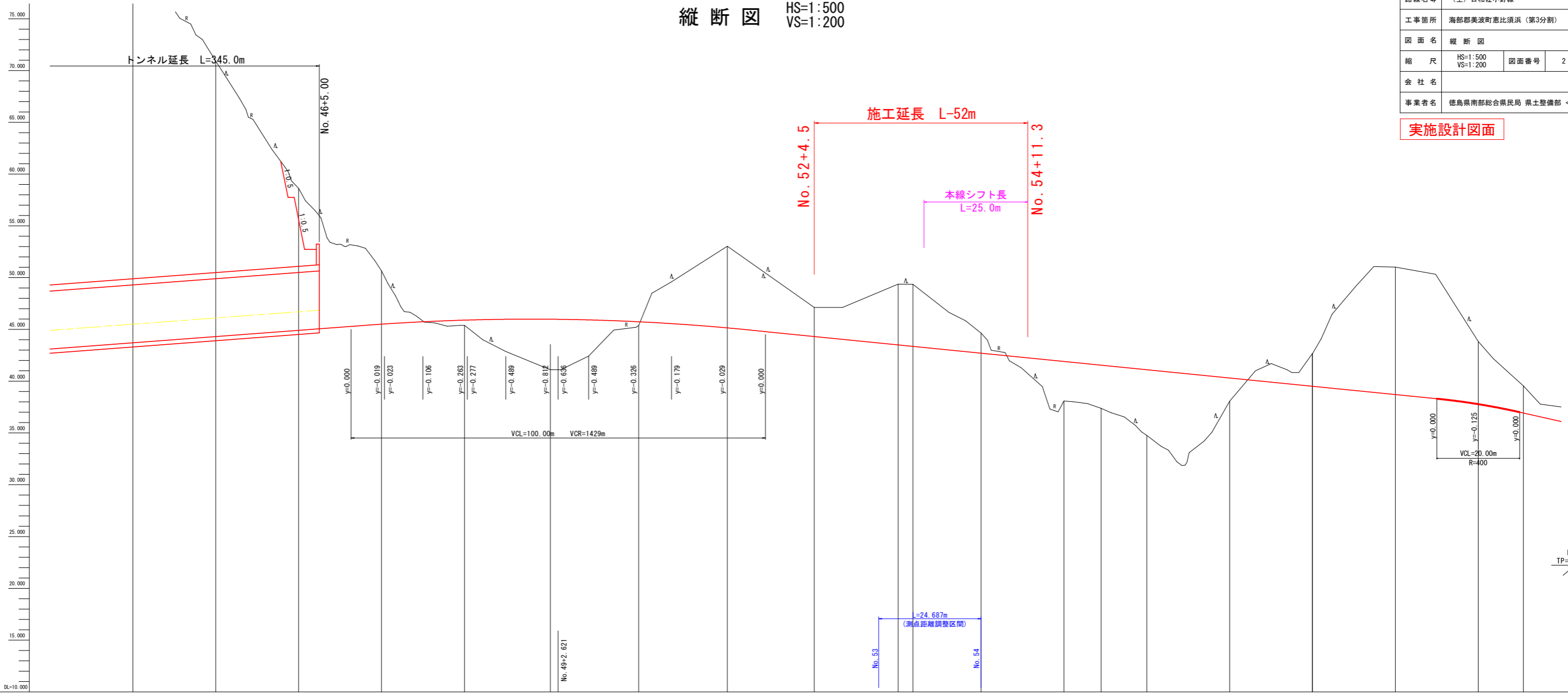
実施設計図面

工事名	R3波土 日和佐小野線 美波・恵比須浜 道路改良工事(3) (担い手確保型)		
路線名等	(主) 日和佐小野線		
工事箇所	海部郡美波町恵比須浜 (第3分割)		
図面名	平面図		
縮尺	1/500	図面番号	1 / 18
会社名			
事業者名	徳島県南総合県民局 県土整備部 <美波>		

縦断図 HS=1:500 VS=1:200

工事名	R3波士 日和佐小野線 美波・恵比須浜 道路改良工事(3) (担い手確保型)		
路線名等	(主) 日和佐小野線		
工事箇所	海部郡美波町恵比須浜 (第3分割)		
図面名	縦断図		
縮尺	HS=1:500 VS=1:200	図面番号	2 / 18
会社名			
事業者名	徳島県南部総合県民局 県土整備部 <美波>		

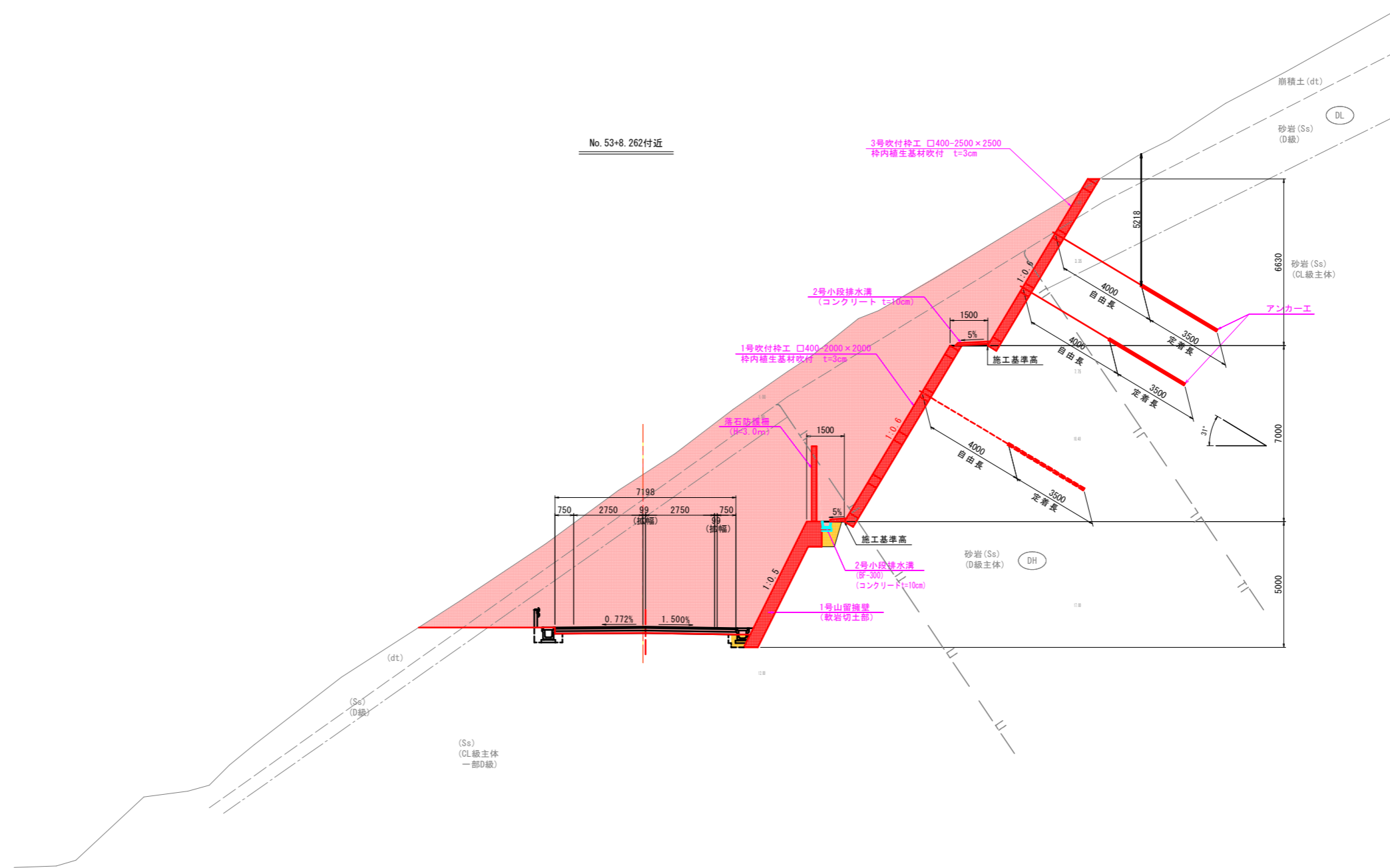
実施設計図面



勾配																														
盛土																														
切土		38.312	26.809	13.721	5.188	0.006	0.453	3.052	4.820	3.438	0.310																			
計画高	43.113	43.713	44.313	44.913	45.444	45.513	45.700	45.804	45.925	45.861	45.687	45.518	45.128	44.310	44.081	43.510	43.367	43.261	42.710	41.910	41.951	41.110	40.310	39.812	39.510	38.710	37.785	36.809	36.110	
地盤高		62.022	70.919	58.631	50.673	45.513	45.700	45.804	41.102	42.425	45.377	49.599	53.042	41.129	48.332	48.422	44.659	38.098	37.372	34.773	38.073	42.672	42.672	51.015	43.832	39.551	37.522			
追加距離	860.000	880.000	900.000	920.000	940.000	940.748	950.000	960.048	970.000	980.785	990.000	1002.091	1010.000	1022.488	1034.488	1050.911	1054.687	1068.262	1070.911	1084.687	1104.687	1113.672	1124.682	1144.687	1154.451	1164.687	1184.687	1204.687	1216.589	1224.687
点間距離	20.000	20.000	20.000	20.000	20.000	0.748	9.252	10.988	9.252	10.785	9.215	12.091	7.909	13.488	20.800	6.443	13.776	3.575	2.640	13.776	20.000	8.885	11.015	20.000	10.544	20.000	20.000	10.902	9.098	
測点	NO.43	NO.44	NO.45	NO.46	NO.47	KA.7-1	+10.00	NO.48	NO.49	+10.00	NO.50	NO.51	NO.52	NO.53	NO.54	KE.7-2	NO.55	NO.56	KA.7-2	NO.57	NO.58	NO.59	NO.60	EC.8	NO.61					
曲線	<p>Curve data for IP 7: IA=14-45-38, R=55.000, L=90.163</p> <p>Curve data for IP 8: IA=42-25-31, R=41.000, L=101.917, TL=120.524, SL=86.307</p>																													
片勾配摺付																														
拡幅摺付図																														

注：()は、測量センター表記

標準断面図 S=1:100



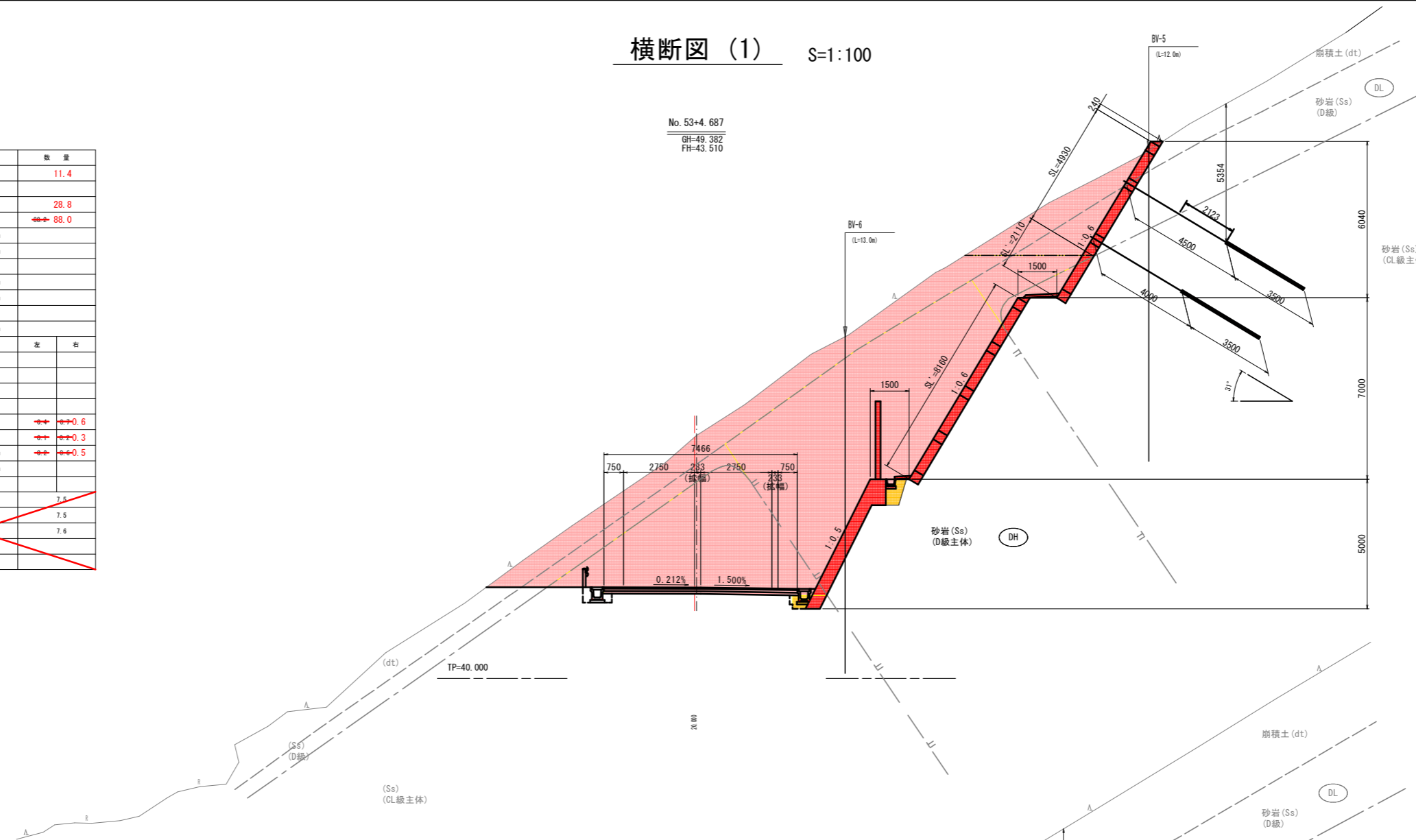
実施設計図面

工事名	R3波土 日和佐小野線 美波・恵比須浜 道路改良工事(3) (担い手確保型)		
路線名等	(主) 日和佐小野線		
工事箇所	海部郡美波町恵比須浜 (第3分割)		
図面名	標準断面図		
縮尺	1/100	図面番号	3 / 18
会社名			
事業者名	徳島県南部総合県民局 県土整備部 <美波>		

横断図 (1) S=1:100

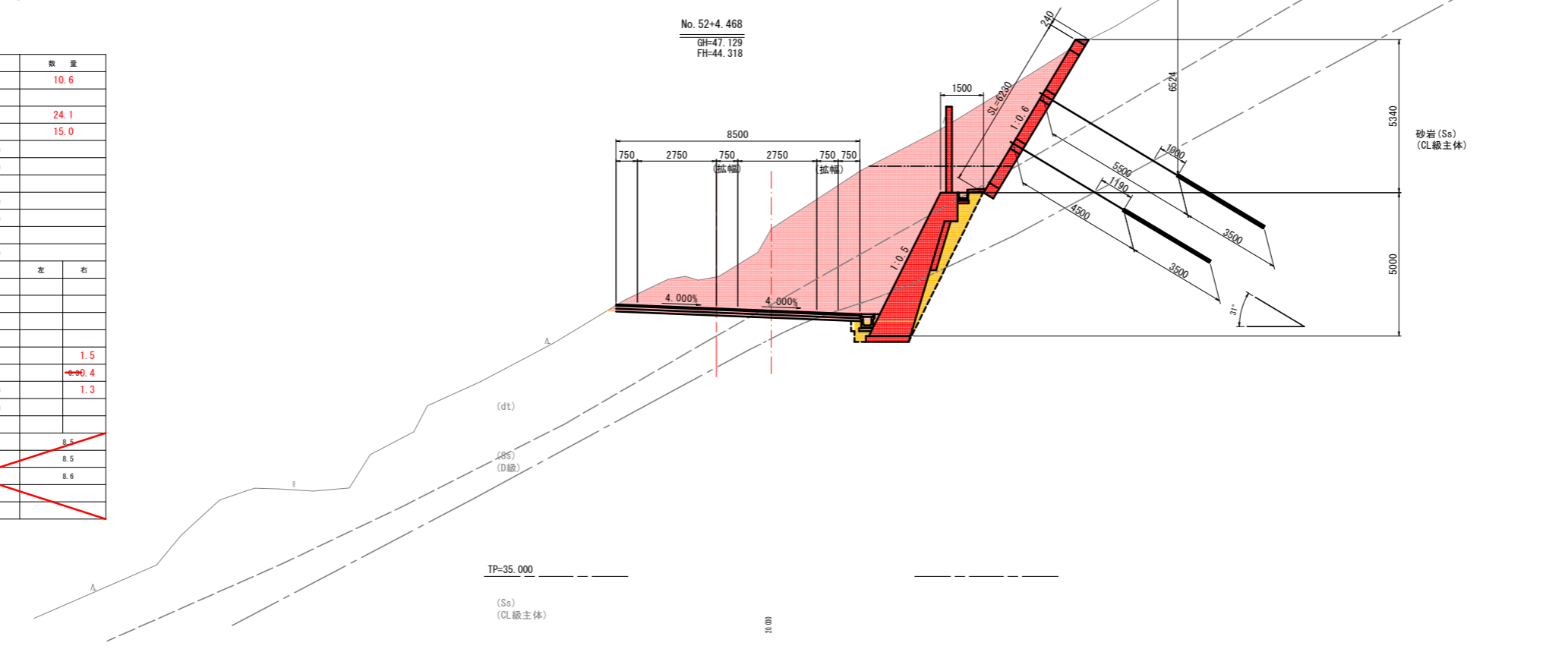
No. 53+4.687
GH=49.382
FH=43.510

No. 53+4.687			
種別・細別	数量区分	数量	
掘削	片切掘削	土砂 11.4	
	オープンカット	土砂 28.8 軟岩 88.0	
盛土	路床盛土	B<2.5m	
		2.5m≤B<4.0m	
		4.0m≤B	
	路体盛土	B<2.5m	
	2.5m≤B<4.0m		
	4.0m≤B		
路肩盛土	B<2.5m		
法面整形	切土部	機械土砂	
	盛土部	機械土砂	
作業土工	擁壁	土砂	→→→0.6
		軟岩	→→→0.3
	埋戻	路床	→→→0.5
		B<1.0m	→→→0.5
		1.0m≤B<4.0m	
		4.0m≤B	
車道舗装	表層	7.5	
	上層路盤	7.5	
コンクリート取壊し	無筋構造物	7.6	
	鉄筋構造物		



No. 52+4.468
GH=47.129
FH=44.318

No. 52+4.468			
種別・細別	数量区分	数量	
掘削	片切掘削	土砂 10.6	
	オープンカット	土砂 24.1 軟岩 15.0	
盛土	路床盛土	B<2.5m	
		2.5m≤B<4.0m	
		4.0m≤B	
	路体盛土	B<2.5m	
	2.5m≤B<4.0m		
	4.0m≤B		
路肩盛土	B<2.5m		
法面整形	切土部	機械土砂	
	盛土部	機械土砂	
作業土工	擁壁	土砂	1.5
		軟岩	→→→0.4
	埋戻	路床	→→→1.3
		B<1.0m	→→→1.3
		1.0m≤B<4.0m	
		4.0m≤B	
車道舗装	表層	8.5	
	上層路盤	8.5	
コンクリート取壊し	無筋構造物	8.6	
	鉄筋構造物		



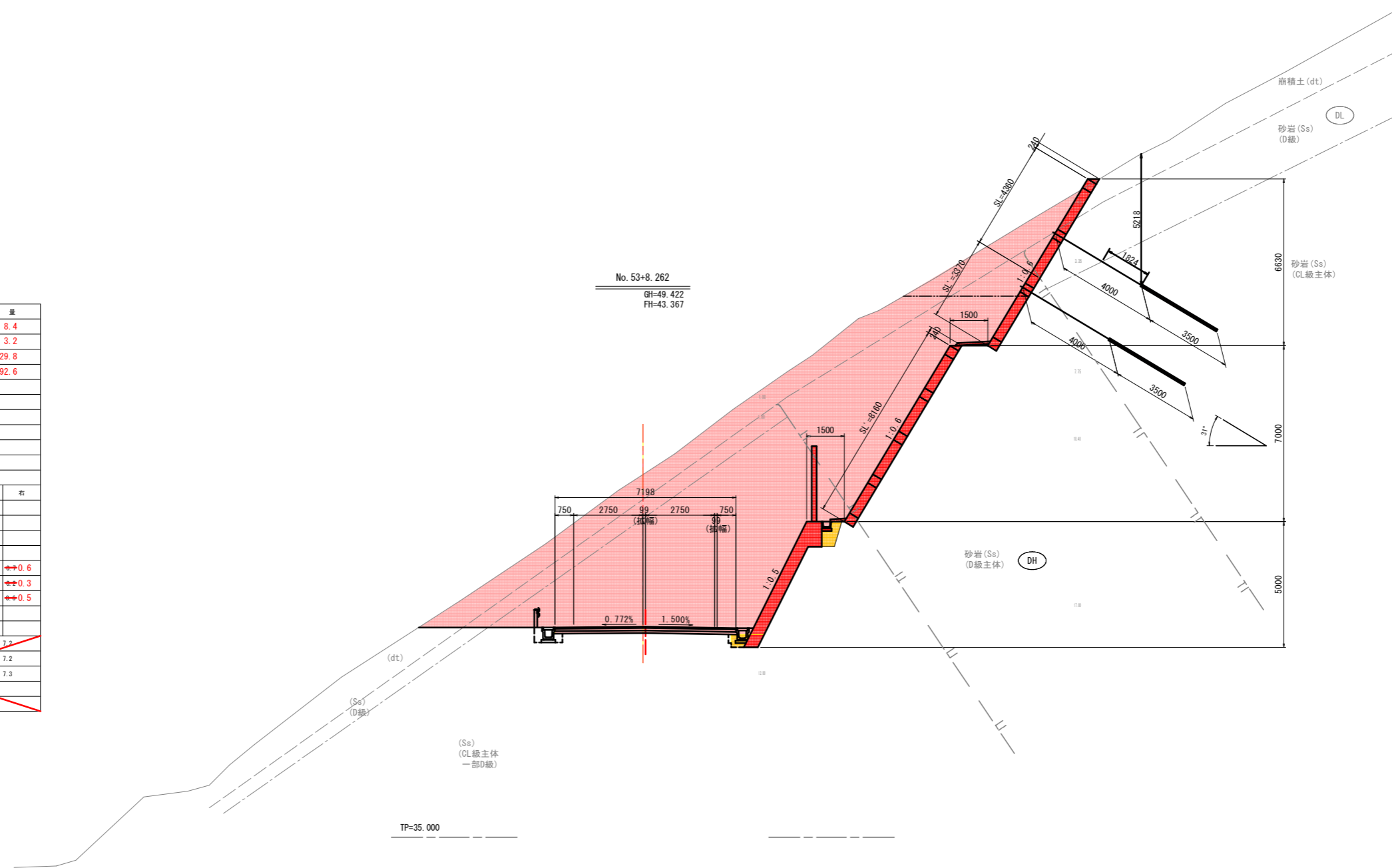
実施設計図面

工事名	R3波土 日和佐小野線 美波・恵比須浜 道路改良工事(3) (担い手確保型)		
路線名等	(主) 日和佐小野線		
工事箇所	海部郡美波町恵比須浜 (第3分割)		
図面名	横断図 (1)		
縮尺	1/100	図面番号	4 / 18
会社名			
事業者名	徳島県南部総合県民局 県土整備部 <美波>		

横断図 (2) S=1:100

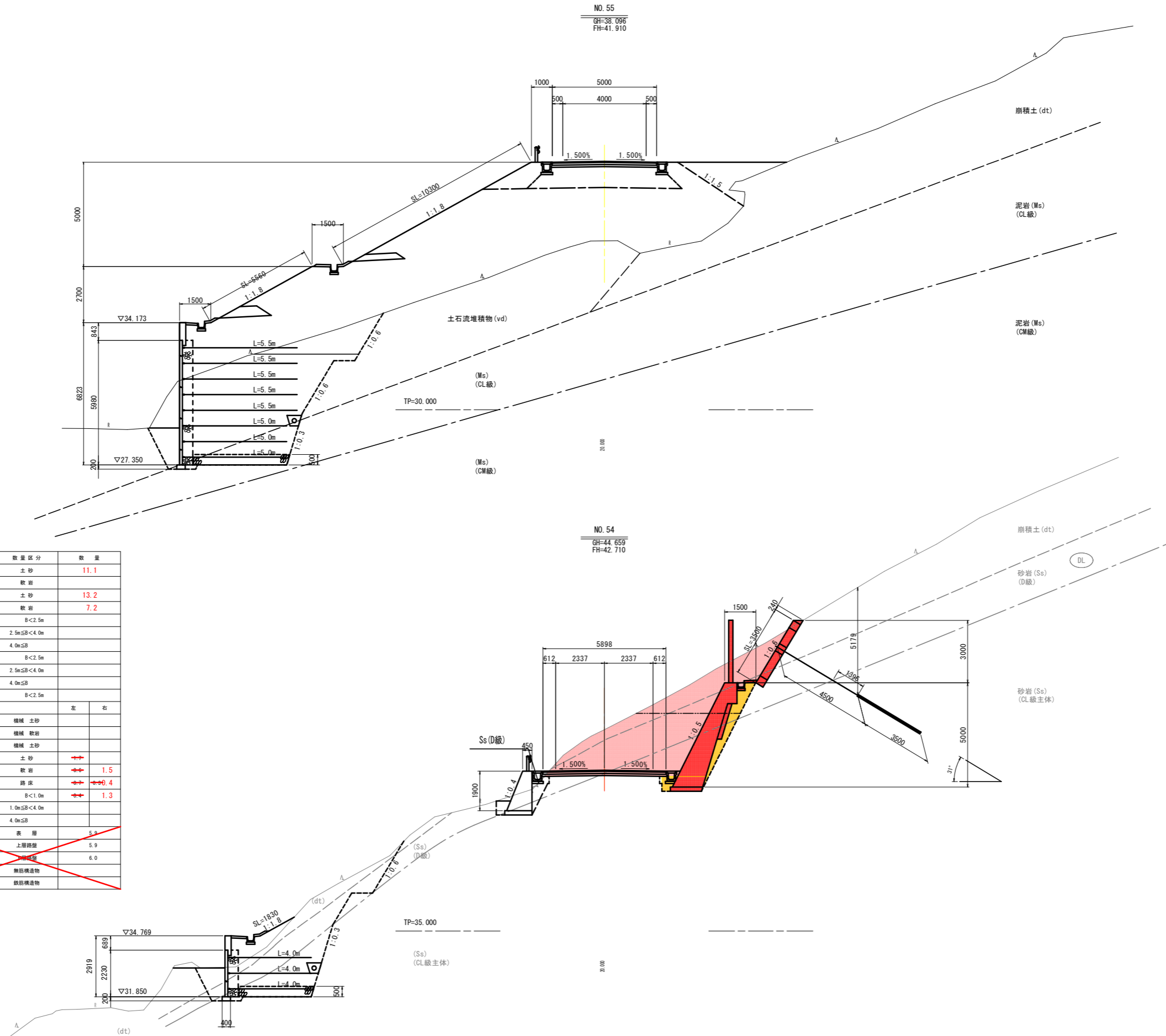
No. 53+8.262

種別・細別		数量区分	数量	
掘削	片切掘削	土砂	8.4	
		散石	3.2	
	オープンカット	土砂	29.8	
		散石	92.6	
盛土	路床盛土	B<2.5m		
		2.5m≤B<4.0m		
		4.0m≤B		
		B<2.5m		
	路体盛土	2.5m≤B<4.0m		
		4.0m≤B		
		B<2.5m		
		2.5m≤B<4.0m		
路肩盛土	B<2.5m			
法面整形	切土部	機械土砂		
	盛土部	機械土砂		
作業土工	擁壁	床層	土砂	
			散石	→→0.6
			路床	→→0.3
			B<1.0m	→→0.5
			1.0m≤B<4.0m	
			4.0m≤B	
車道舗装	表層		7.2	
	上層路盤		7.3	
コンクリート取壊し	無筋構造物			
	鉄筋構造物			



実施設計図面			
工事名	R3波土 日和佐小野線 美波・恵比須浜 道路改良工事(3) (担い手確保型)		
路線名等	(主) 日和佐小野線		
工事箇所	海部郡美波町恵比須浜 (第3分割)		
図面名	横断図(2)		
縮尺	1/100	図面番号	5 / 18
会社名			
事業者名	徳島県南部総合県民局 県土整備部 <美波>		

横断図 (3) S=1:100



NO. 54

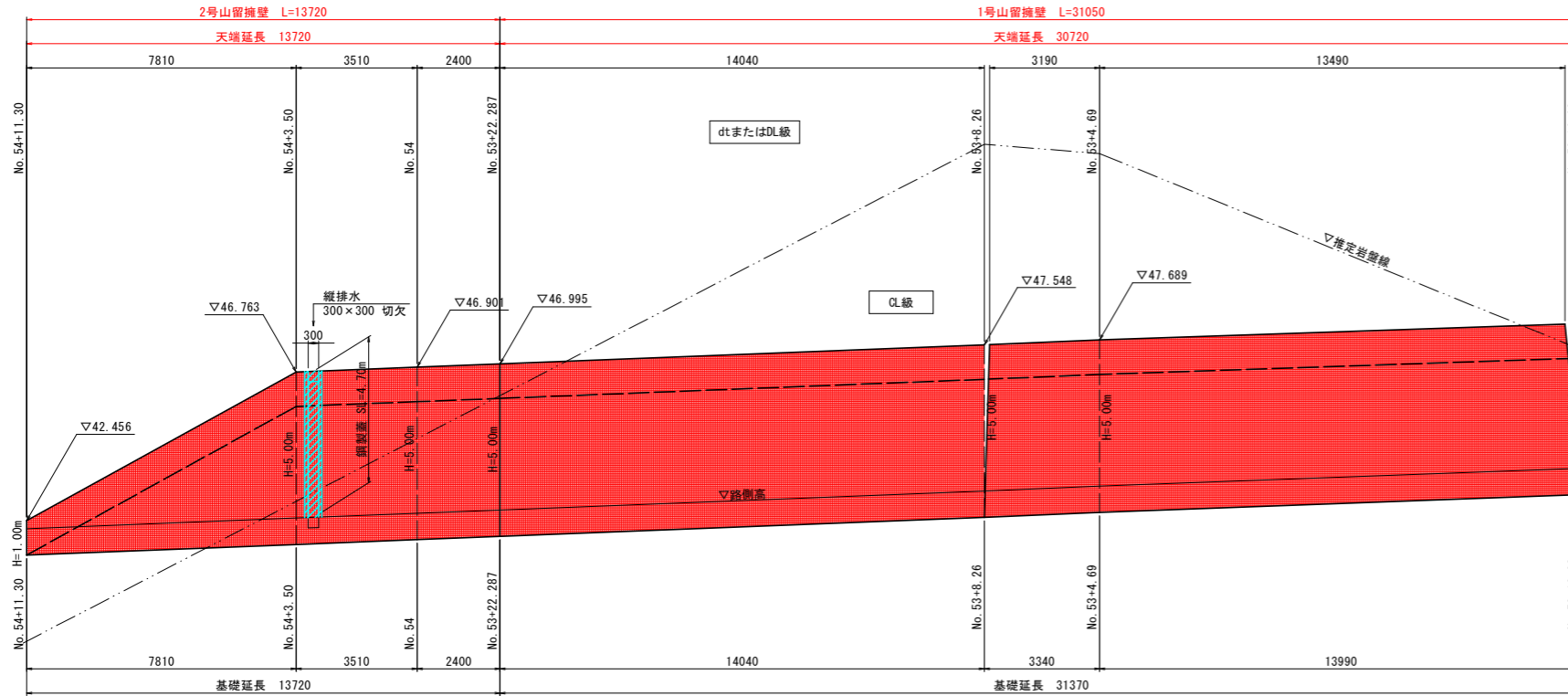
種別・細別	数量区分	数量
掘削	片切掘削	11.1
	オープンカット	7.2
盛土	路床盛土	
	路体盛土	
	路肩盛土	
	路側盛土	
法面整形	切土部	
	盛土部	
作業土工	擁壁	
	擁壁	
	擁壁	
	擁壁	
	擁壁	
	擁壁	
車道舗装	表層	5.9
	上層舗装	5.9
コンクリート現場L	無筋構造物	6.0
	無筋構造物	

実施設計図面

工事名	R3波土 日和佐小野線 美波・恵比須浜 道路改良工事(3) (担い手確保型)		
路線名等	(主) 日和佐小野線		
工事箇所	海部郡美波町恵比須浜 (第3分割)		
図面名	横断図 (3)		
縮尺	1/100	図面番号	6 / 18
会社名			
事業者名	徳島県南部総合県民局 県土整備部 <美波>		

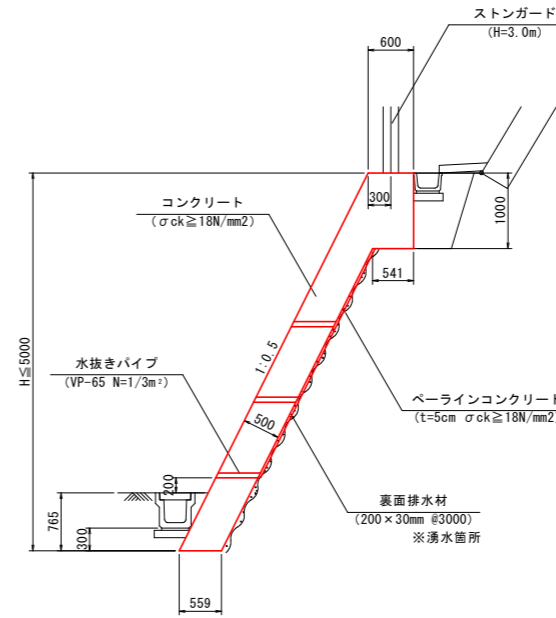
構造図 (1)

山留擁壁展開図 S=1:100
NO. 49+5 ~ NO. 54+11付近 (右側)

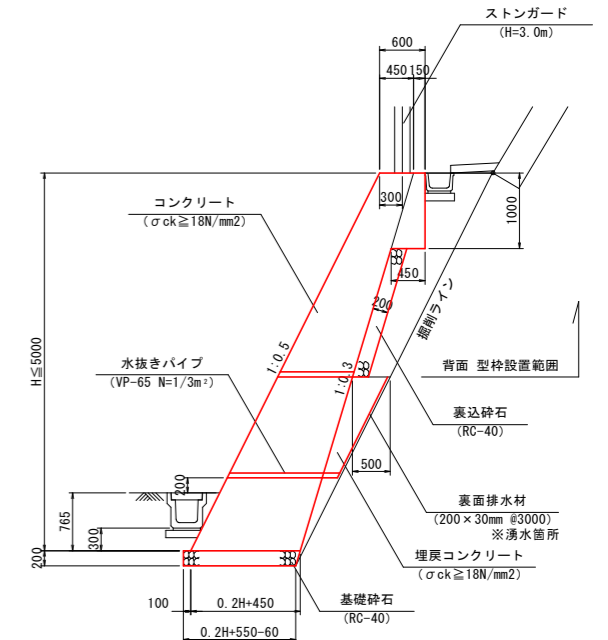


DL=35.000

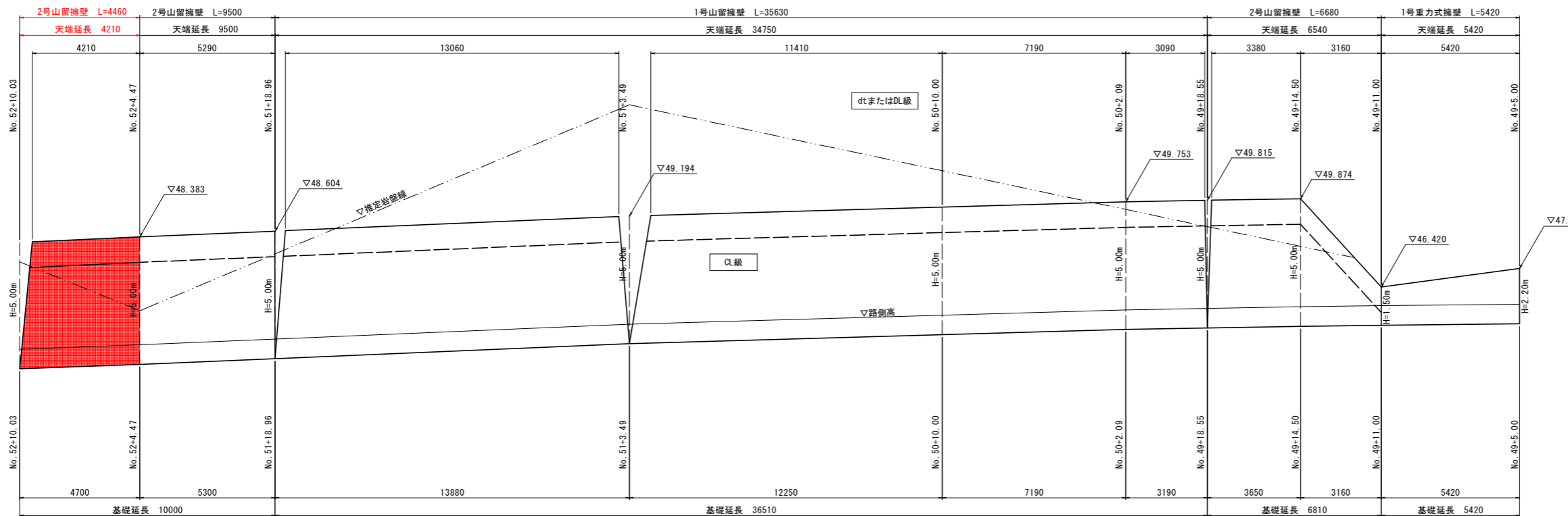
1号 山留擁壁 S=1:50
(軟岩切土部)



2号 山留擁壁 S=1:50
(土砂切土部)

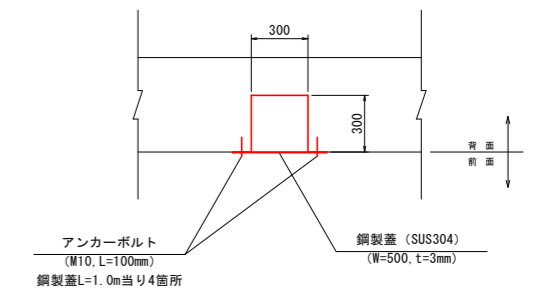


注) 2-1号山留擁壁においては、基礎下面まで掘削した後、平板載荷試験を実施し、基礎地盤の支持力を確認すること。(必要支持力 qa=110kN/m²以上 (H=5.0m))



DL=35.000

縦排水詳細図 S=1:20
(300×300 切欠)

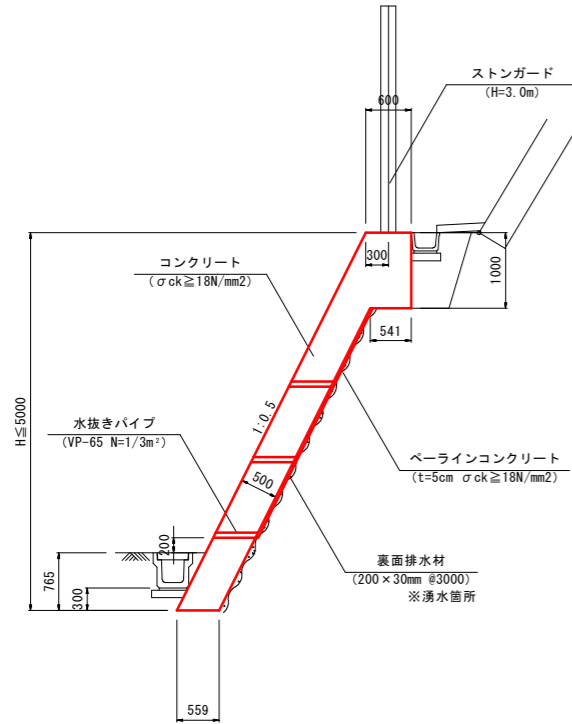


実施設計図面

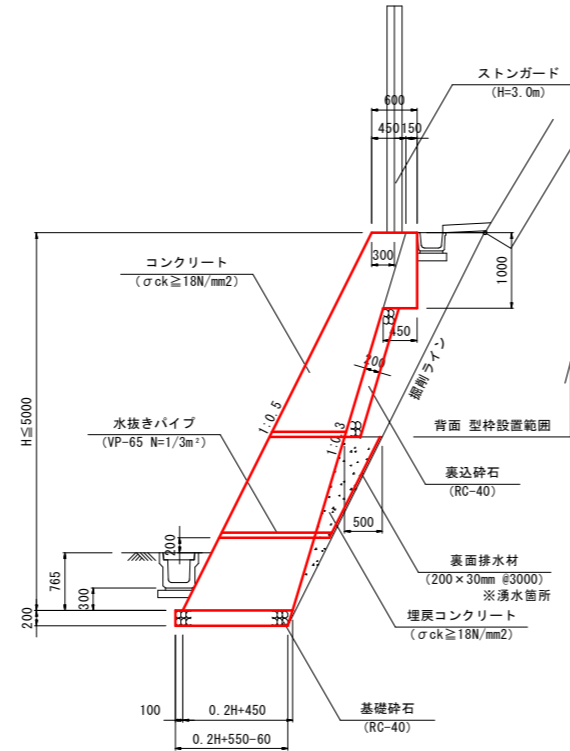
工事名	R3波土 日和佐小野線 美波・恵比須浜 道路改良工事(3) (相い手確保型)		
路線名等	(主) 日和佐小野線		
工事箇所	海部郡美波町恵比須浜 (第3分割)		
図面名	構造図(1)山留擁壁展開図		
縮尺	1/100	図面番号	7 / 18
会社名			
事業者名	徳島県南部総合県民局 県土整備部 <美波>		

構造図 (2)

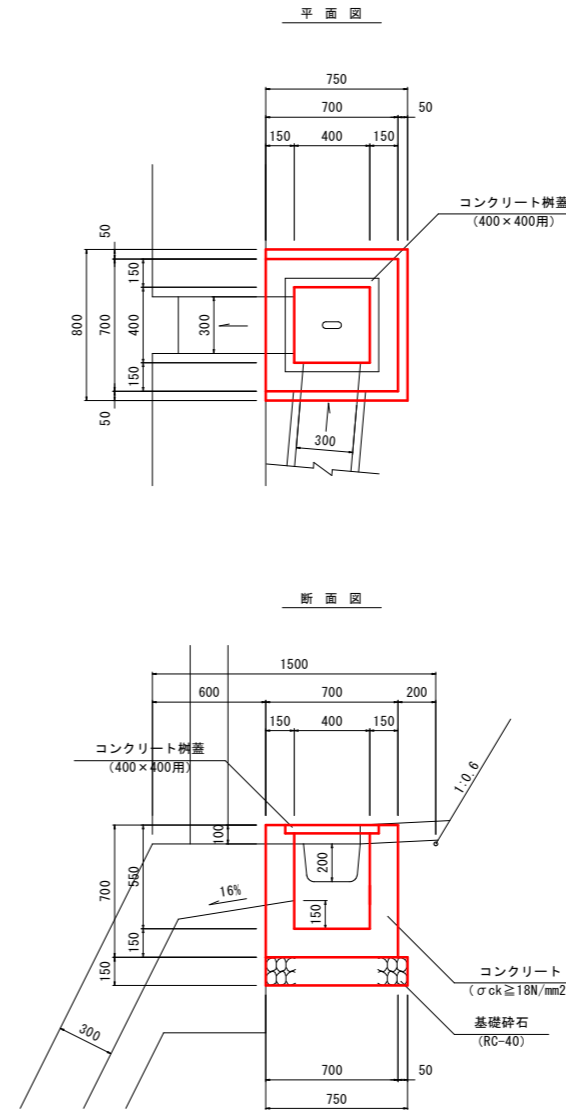
1号 山留擁壁 S=1:50
(軟岩切土部)



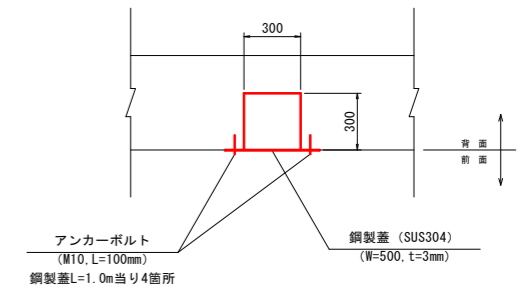
2号 山留擁壁 S=1:50
(土砂切土部)



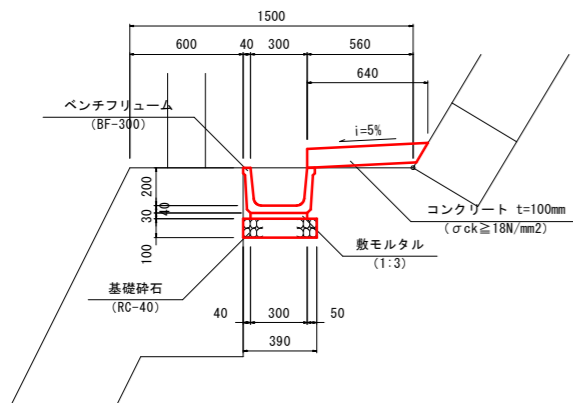
1号小段集水樹 S=1:20
(B400xL400xH550)



縦排水詳細図 S=1:20
(300x300 切欠)



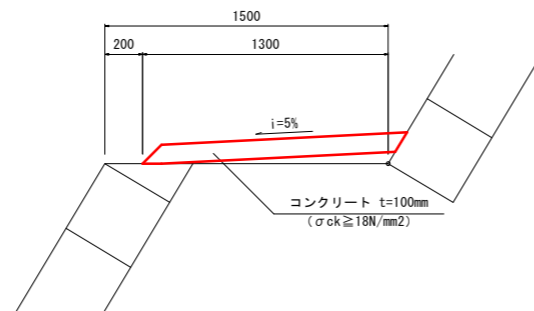
2号小段排水溝 S=1:20
(BF-300 切土)



10m当り

種別	規格	単位	数量
ベンチフリューム	BF-300	個	5.0
敷モルタル	1:3	m ³	0.09
コンクリート t=100mm	σck ≥ 18N/mm ²	m ³	0.64
型枠	小型	m ²	1.00
基礎砕石	RC-40, t=100	m ²	3.90

4号小段排水溝 S=1:20
(コンクリート t=10cm 切土)



10m当り

種別	規格	単位	数量
コンクリート t=100mm	σck ≥ 18N/mm ²	m ³	1.30

1箇所当り

種別	規格	単位	数量
コンクリート	σck ≥ 18N/mm ²	m ³	0.23
型枠	小型	m ²	2.45
コンクリート樹蓋	400x400用	枚	1.0
基礎砕石	RC-40, t=150	m ²	0.60

実施設計図面

工事名	R3波土 日和佐小野線 美波・恵比須浜 道路改良工事(3)		
路線名等	(主) 日和佐小野線		
工事箇所	海部郡美波町恵比須浜 (第3分割)		
図面名	構造図 (2)		
縮尺	図示	図面番号	8 / 18
会社名			
事業者名	徳島県南部総合県民局 県土整備部 <美波>		

構造図 (3)

ストンガード S=1:20
(H=3.0m)

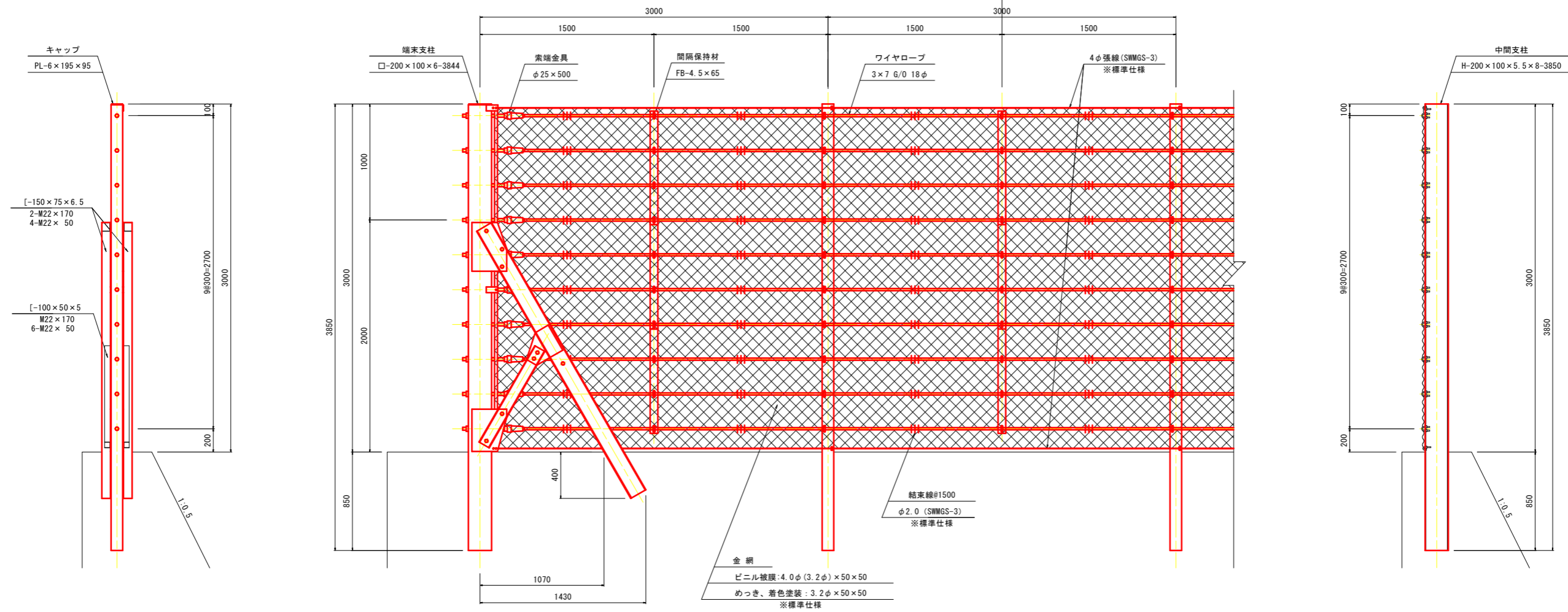
道路側

山側



間隔保持材使用本数 (1箇所当り)

サイズ	数量
FB-4.5×65×980 (4本掛)	3本



材料表 10m当り

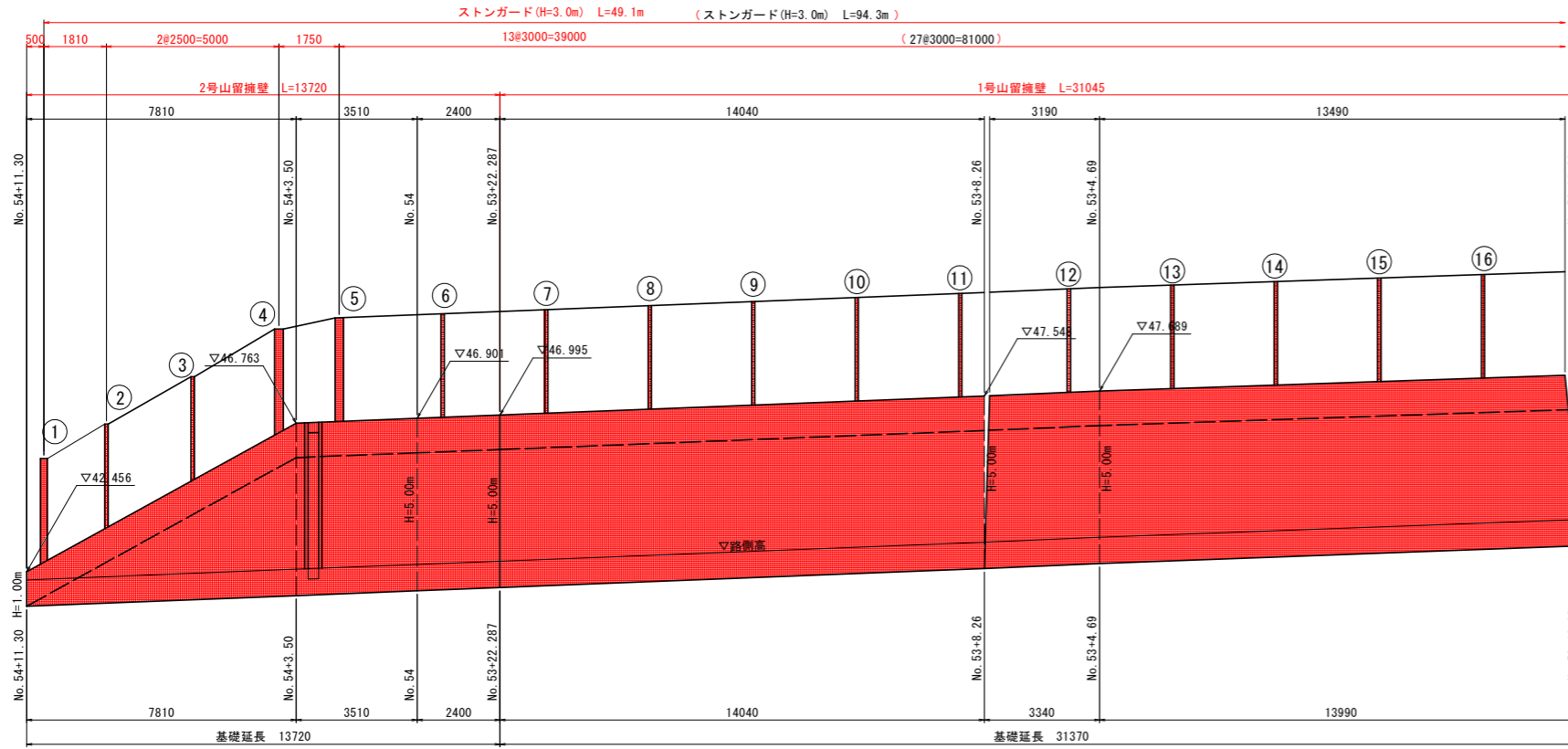
種別	規格	単位	数量
ストンガード	H=3.0m	m	10.0

実施設計図面

工事名	R3波土 日和佐小野線 美波・恵比須浜 道路改良工事(3) (担い手確保型)		
路線名等	(主) 日和佐小野線		
工事箇所	海部郡美波町恵比須浜 (第3分割)		
図面名	構造図 (3)		
縮尺	1:20	図面番号	9 / 18
会社名			
事業者名	徳島県南部総合県民局 県土整備部 <美波>		

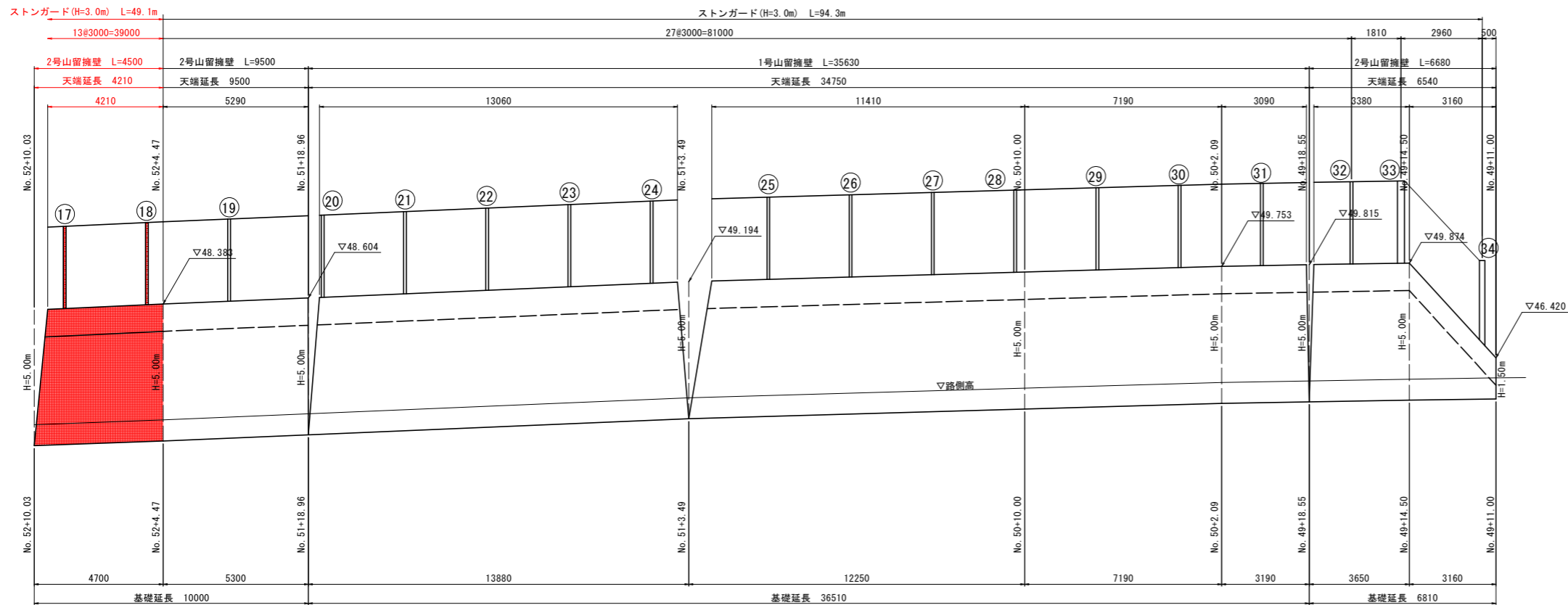
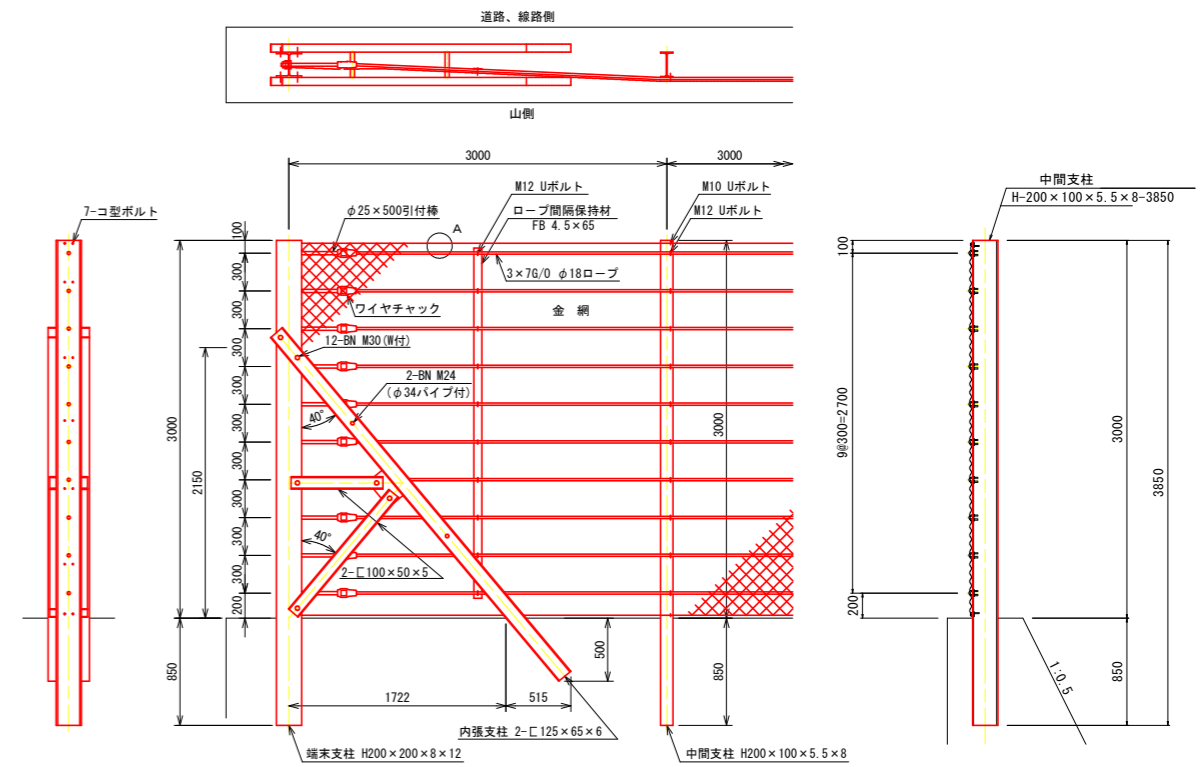
展開図 S=1:100

構造図 (4)



DL=35.000

ストーンガード (H=3.0m) S=1:30



DL=35.000

支柱番号	支柱規格	支柱規格
1	H200X200X8X12	端末支柱
2	H200X100X5.5X8	中間支柱
3	H250X250X9X14	変化点支柱 (貫通支柱)
4	H200X100X5.5X8	中間支柱
5	H250X250X9X14	変化点支柱 (貫通支柱)
6	H200X100X5.5X8	中間支柱
7	H200X100X5.5X8	中間支柱
8	H200X100X5.5X8	中間支柱
9	H200X100X5.5X8	中間支柱
10	H200X100X5.5X8	中間支柱
11	H200X100X5.5X8	中間支柱
12	H200X100X5.5X8	中間支柱
13	H200X100X5.5X8	中間支柱
14	H200X100X5.5X8	中間支柱
15	H200X100X5.5X8	中間支柱
16	H200X100X5.5X8	中間支柱
17	H200X100X5.5X8	中間支柱
18	H200X100X5.5X8	中間支柱

支柱番号	支柱規格	支柱規格
19	H200X100X5.5X8	中間支柱
20	H200X100X5.5X8	中間支柱
21	H200X100X5.5X8	中間支柱
22	H200X100X5.5X8	中間支柱
23	H200X100X5.5X8	中間支柱
24	H200X100X5.5X8	中間支柱
25	H200X100X5.5X8	中間支柱
26	H200X100X5.5X8	中間支柱
27	H200X100X5.5X8	中間支柱
28	H200X100X5.5X8	中間支柱
29	H200X100X5.5X8	中間支柱
30	H200X100X5.5X8	中間支柱
31	H200X100X5.5X8	中間支柱
32	H200X100X5.5X8	中間支柱
33	H250X250X9X14	変化点支柱 (貫通支柱)
34	H200X200X8X12	端末支柱

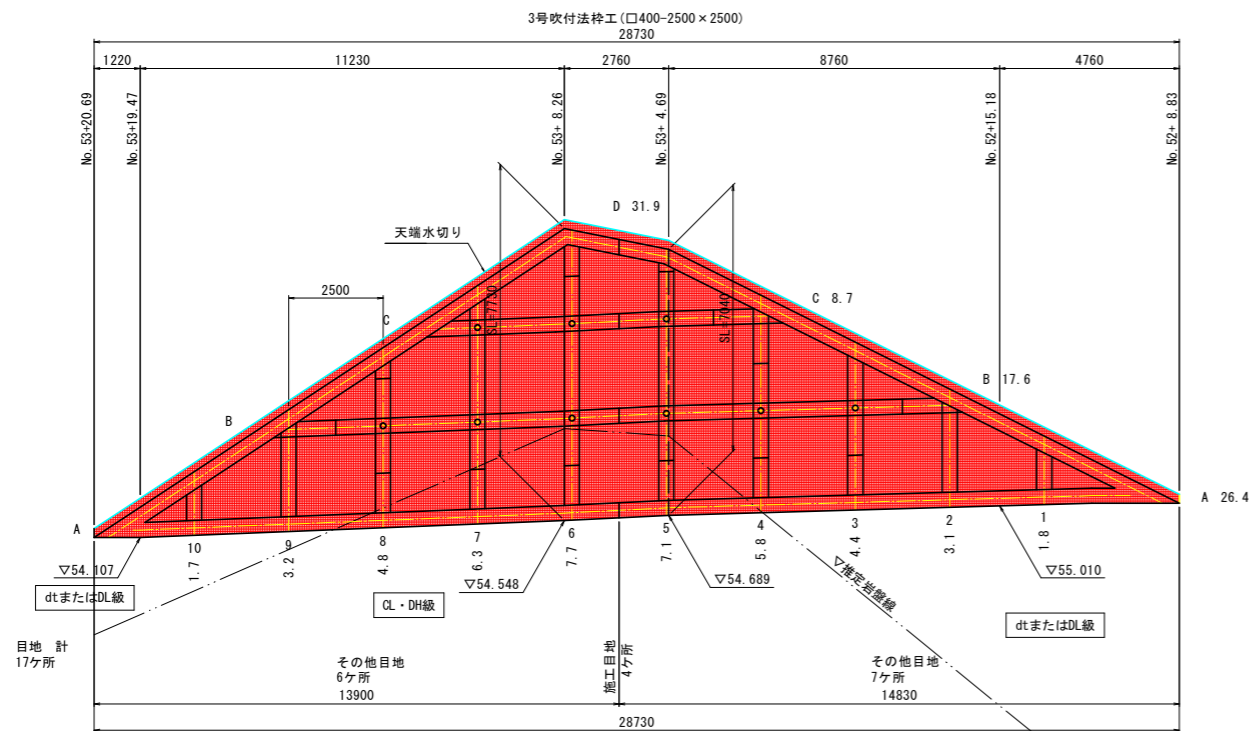
実施設計図面

工事名	R3波土 日和佐小野線 美波・恵比須浜 道路改良工事 (3) (担い手確保型)		
路線名等	(主) 日和佐小野線		
工事箇所	海部郡美波町恵比須浜 (第3分割)		
図面名	構造図 4		
縮尺	図示	図面番号	10 / 18
会社名			
事業者名	徳島県南部総合県民局 県土整備部 <美波>		

切土法面(1)展開図 S=1:100
[NO. 50~NO. 53+16付近]

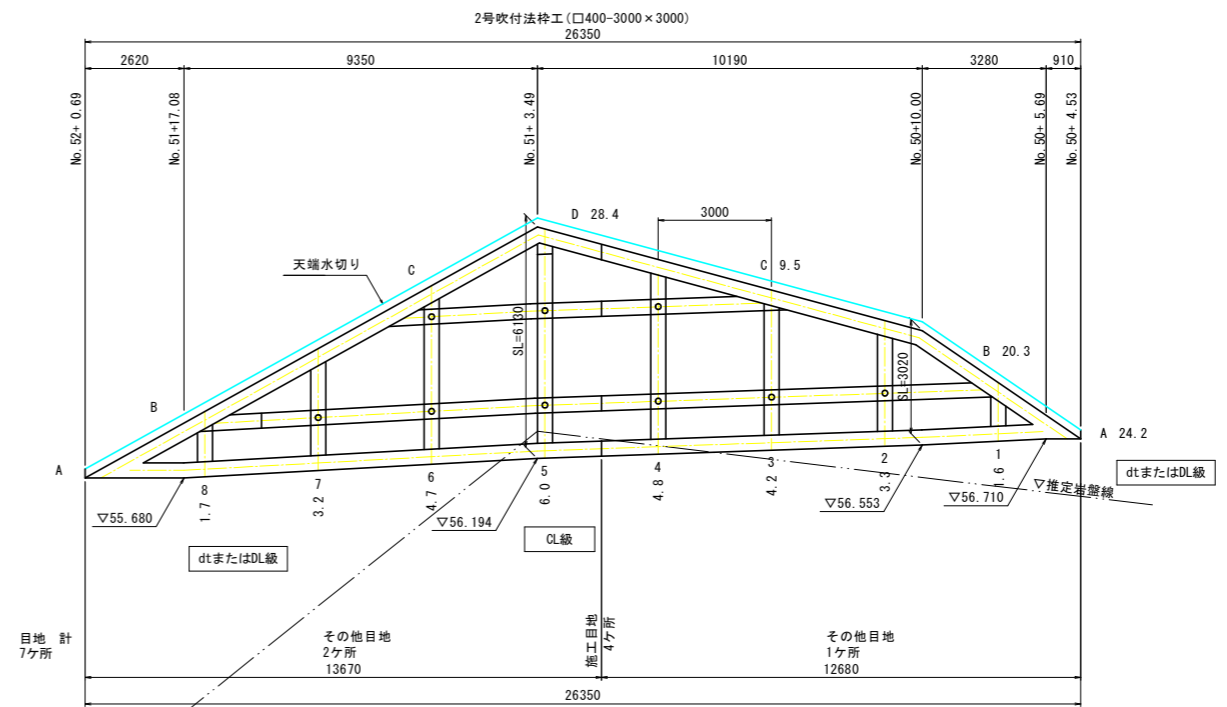
2段目法面(終点側)

□400-2500×2500



2段目法面(起点側)

□400-3000×3000



吹付法枠工集計表

規格	種別	位置	面積 (m ²)	縦枠長 (m)	横枠長 (m)	交点数	設計枠長 (m)
□400	2号	2段目法面	96.1	29.5	82.4	25	101.9
	3号	2段目法面	121.9	45.9	84.6	31	118.1
	計		218.0	75.4	167.0	56	220.0
法枠面積(ラス)			121.9	218.0 m ²			
枠内面積			56.4	93.6 m ²			

・設計枠長=縦枠長+横枠長-枠幅+交点数
・詳細は数量計算書参照

アンカー本数集計表 SFL-1相当

設置段	本数 (本)	法面段毎 計
2号		
C段	3	9
B段	6	
3号		
C段	3	9
B段	6	
計	18	

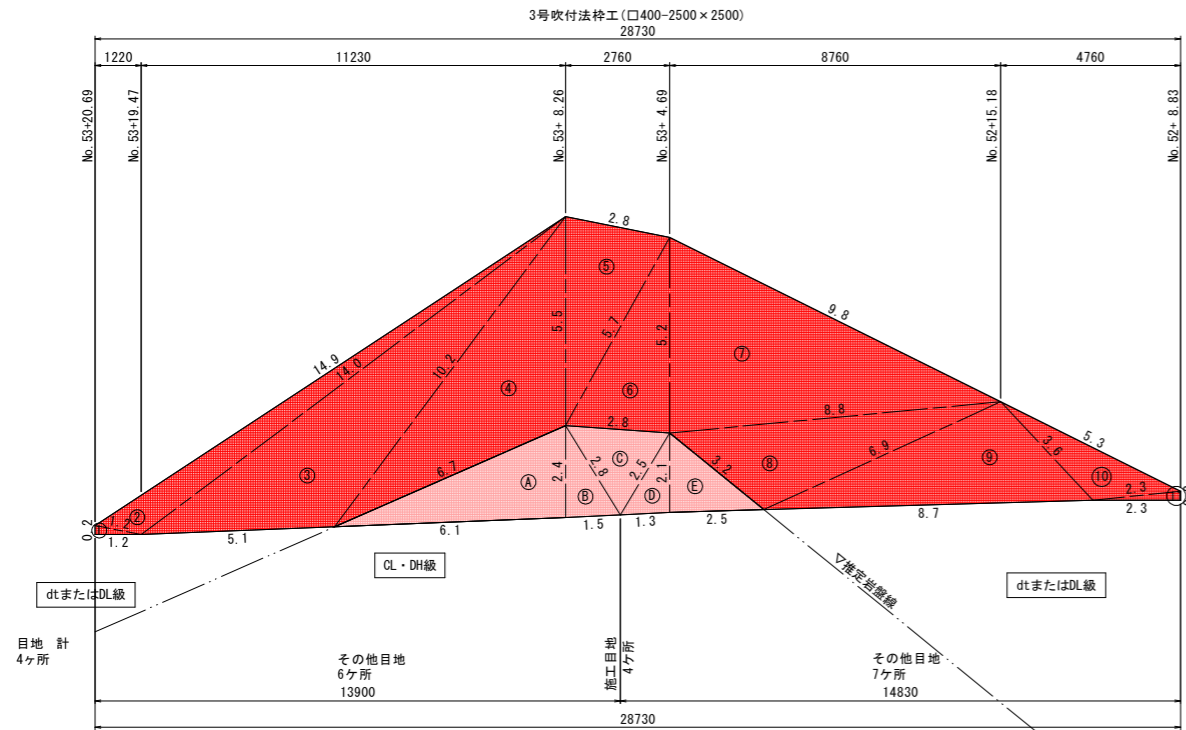
実施設計図面

工事名	R3波土 日和佐小野線 美波・恵比須浜 道路改良工事(3) (担い手確保型)		
路線名等	(主) 日和佐小野線		
工事箇所	海部郡美波町恵比須浜 (第3分割)		
図面名	切土法面(1)展開図		
縮尺	1/100	図面番号	11 / 18
会社名			
事業者名	徳島県南部総合県民局 県土整備部 <美波>		

切土法面(1)求積図 S=1:100
[NO.50+4.5~NO.53+20.7付近]

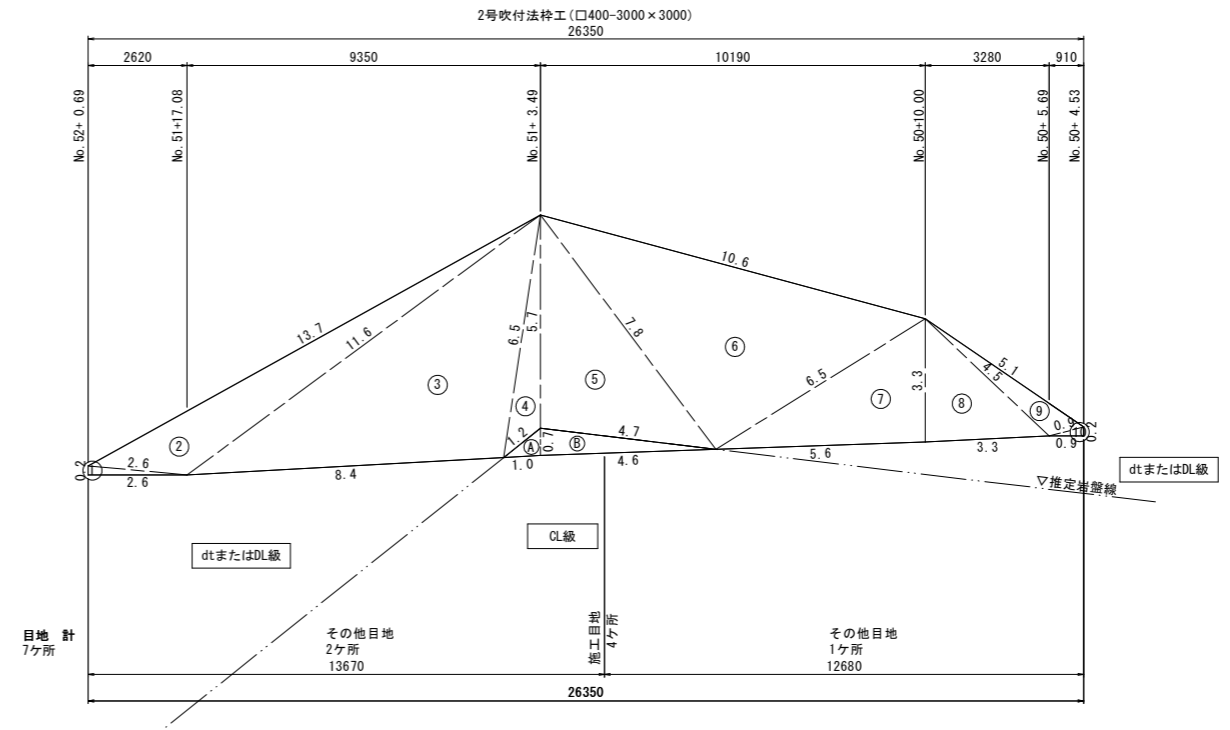
2段目法面(終点側)

□400-2500×2500



2段目法面(起点側)

□400-3000×3000



土砂	a	b	c	t	面積 m ²
1	0.2	1.2	1.2	1.30	0.1
2	1.2	14.9	14.0	15.05	5.7
3	14.0	5.1	10.2	14.65	20.1
4	10.2	6.7	5.5	11.20	16.9
5	5.5	2.8	5.7	7.00	7.6
6	5.7	2.8	5.2	6.85	7.3
7	5.2	9.8	8.8	11.90	22.8
8	8.8	3.2	6.9	9.45	9.9
9	6.9	8.7	3.6	9.60	11.8
10	3.6	5.3	2.3	5.60	3.3
11	2.3	0.2	2.3	2.40	0.2
面積 m ²					105.7

軟岩	a	b	c	t	面積 m ²
A	6.7	6.1	2.4	7.60	7.3
B	2.4	1.5	2.8	3.35	1.8
C	2.8	2.8	2.5	4.05	3.1
D	2.5	1.3	2.1	2.95	1.4
E	2.1	3.2	2.5	3.90	2.6
面積 m ²					16.2

記号	a	b	c	s	面積 m ²
1	0.2	2.6	2.6	2.70	0.3
2	2.6	13.7	11.6	13.95	9.6
3	11.6	8.4	6.5	13.25	26.8
4	6.5	1.2	5.7	6.70	2.7
5	5.7	4.7	7.8	9.10	13.9
6	7.8	10.6	6.5	12.45	25.2
7	6.5	5.6	3.3	7.70	9.2
8	3.3	3.3	4.5	5.55	5.4
9	4.5	5.1	0.9	5.25	1.6
10	0.9	0.9	0.2	1.00	0.1
面積 m ²					94.2

記号	a	b	c	s	面積 m ²
A	1.2	1.0	0.7	1.45	0.3
B	0.7	4.7	4.6	5.00	1.6
面積 m ²					1.9

法面積集計表

種別	規格	面積 (m ²)		
		土砂	軟岩	区間計
吹付法砕工		94.2	1.9	96.1
2段目起点	□400	105.7	16.2	121.9
2段目終点				
小計		199.9	18.1	
計		218.0		
法面積		218.0 m ²		

・面積はヘロン公式にて算出

実施設計図面

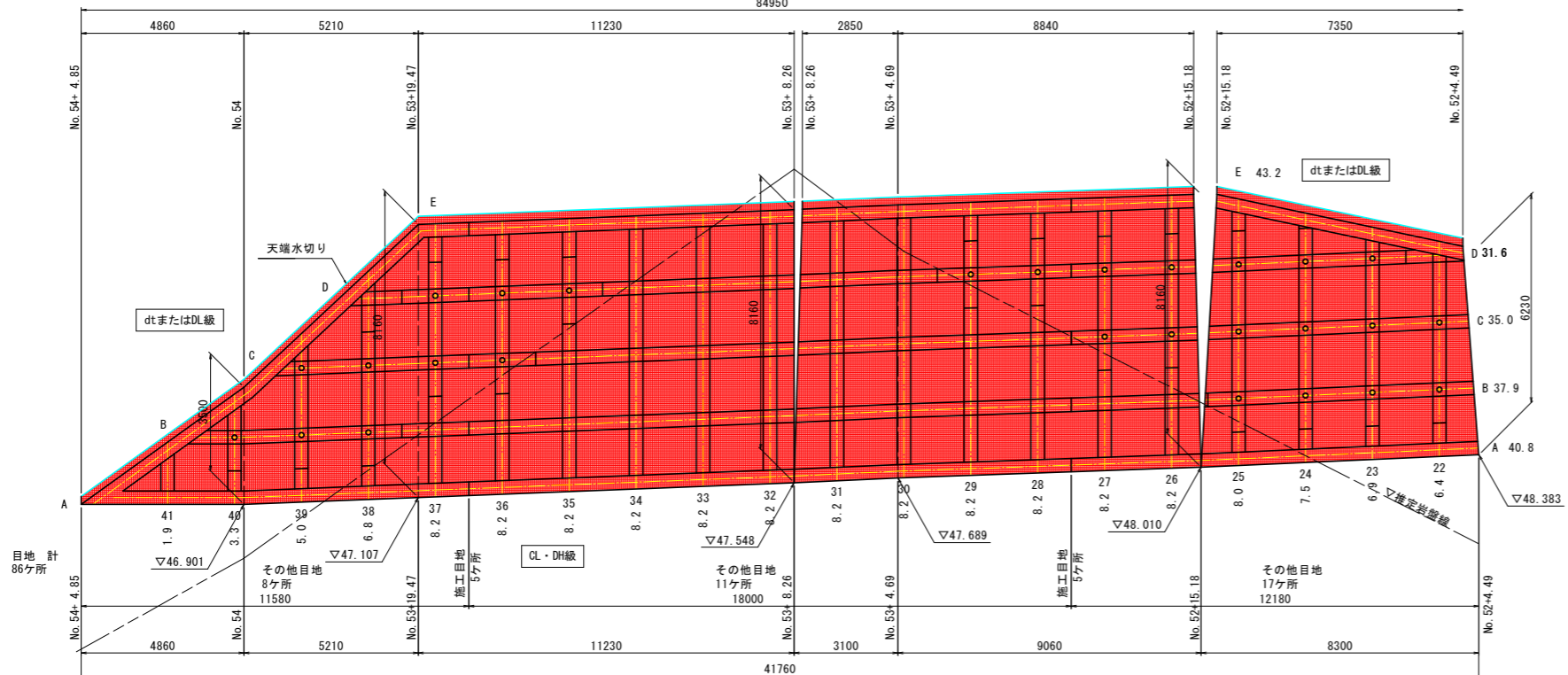
工事名	R3波土 日和佐小野線 美波・恵比須浜 道路改良工事(3) (担い手確保型)		
路線名等	(主) 日和佐小野線		
工事箇所	海部郡美波町恵比須浜 (第3分割)		
図面名	切土法面(1)求積図		
縮尺	1/100	図面番号	12 / 18
会社名			
事業者名	徳島県南部総合県民局 県土整備部 <美波>		

切土法面(2)展開図 S=1:100
[NO. 49+12~NO. 54+3付近]

1段目法面(終点側)

□400-2000×2000

1号吹付法特工(□400-2000×2000)
84950



吹付法特工集計表

規格	種別	位置	面積 (m ²)	縦枠長 (m)	横枠長 (m)	交点数	設計枠長 (m)
□400	1号	1段目法面	602.4	298.9	384.9	193	606.6
			294.0	144.2	188.5	93	295.5
法枠面積(ラス)			294.0	602.4 m ²			
枠内面積			137.7	282.0 m ²			

・設計枠長=縦枠長+横枠長-枠幅+交点数
・詳細は数量計算書参照

アンカー本数集計表 SFL-1相当

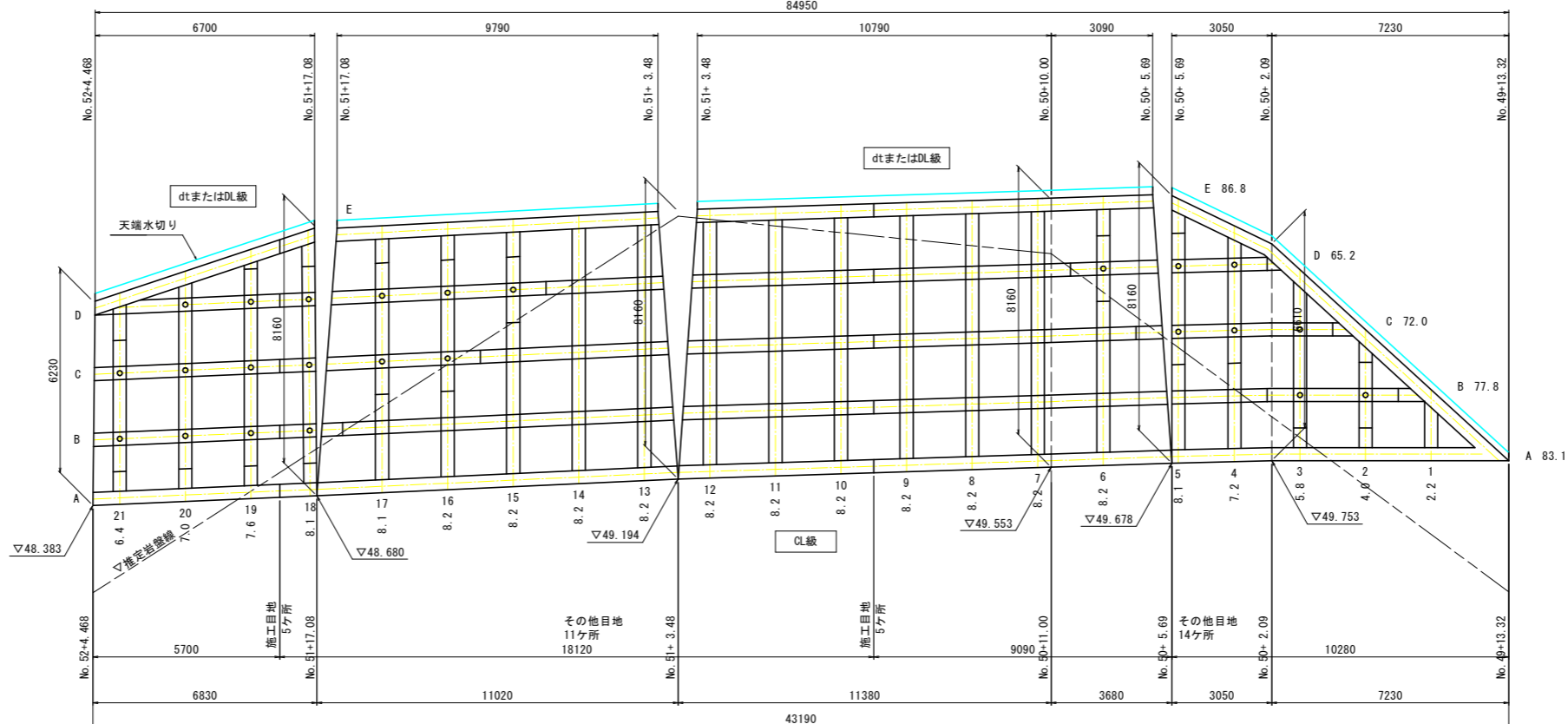
設置段	本数 (本)	法面段毎 計
D段	19 10	
C段	19 10	51 27
B段	13 7	
計	51 27	

赤書き:終点側

1段目法面(起点側)

□400-2000×2000

1号吹付法特工(□400-2000×2000)
84950



実施設計図面

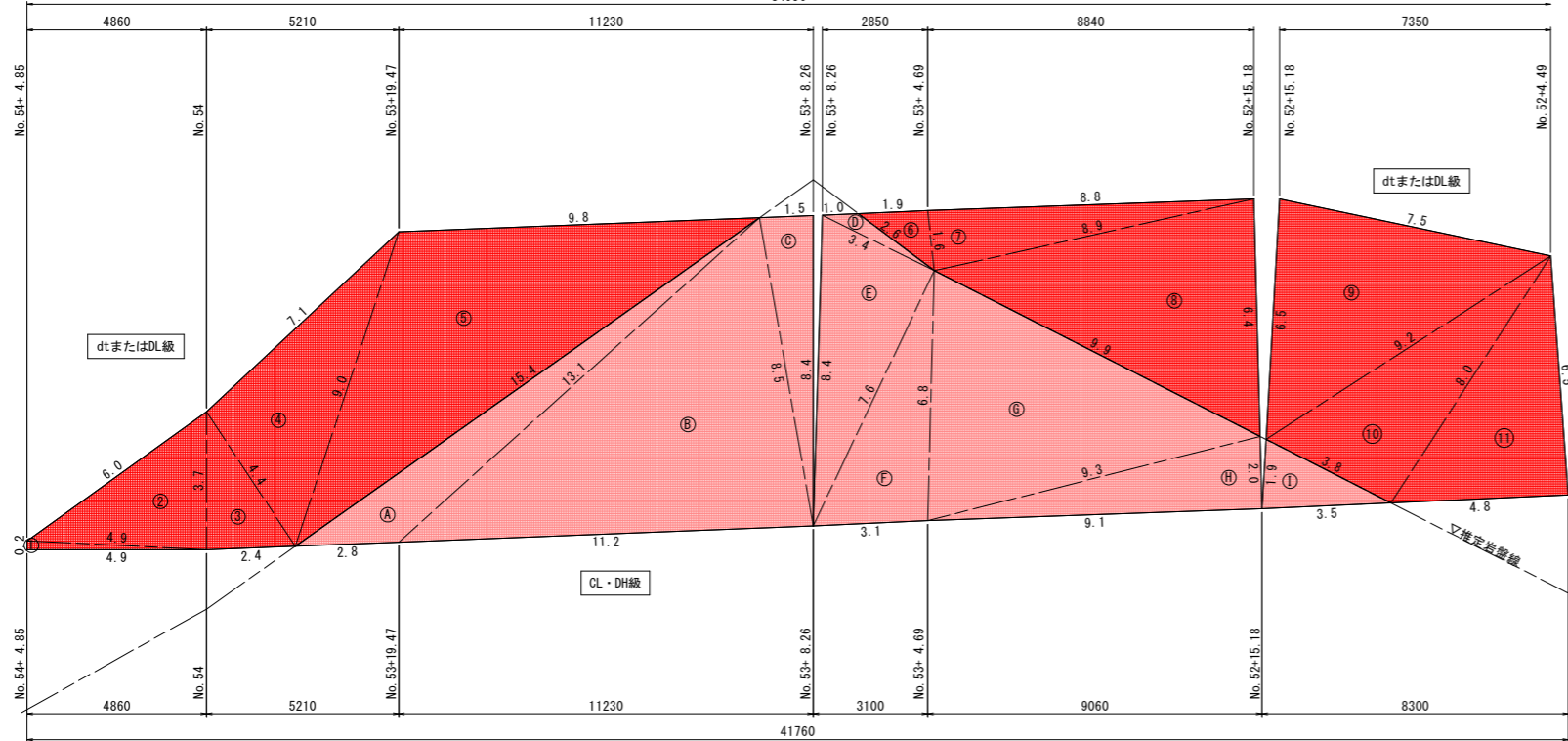
工事名	R3波土 日和佐小野線 美波・恵比須浜 道路改良工事(3) (相い手確保型)		
路線名等	(主)日和佐小野線		
工事箇所	海部郡美波町恵比須浜(第3分割)		
図面名	切土法面(2)展開図		
縮尺	1/100	図面番号	13 / 18
会社名			
事業者名	徳島県南部総合県民局 県土整備部 <美波>		

切土法面(2)求積図 S=1:100
[NO. 49+12~NO. 54+3付近]

1段目法面(終点側)

□400-2000×2000

1号吹付法特工(□400-2000×2000)
84950



土砂	a	b	c	s	面積 m ²
1	0.2	4.9	4.9	5.00	0.5
2	4.9	6.0	3.7	7.30	9.1
3	3.7	2.4	4.4	5.25	4.4
4	4.4	7.1	9.0	10.25	15.4
5	9.0	15.4	9.8	17.10	41.5
6	1.9	2.6	1.6	3.05	1.5
7	1.6	8.8	8.9	9.65	7.0
8	8.9	9.9	6.4	12.60	27.9
9	6.5	7.5	9.2	11.60	24.1
10	9.2	3.8	8.0	10.50	15.1
11	8.0	4.8	6.5	9.65	15.6
12	6.5	4.4	7.6	9.25	14.3
13	7.6	2.8	8.3	9.35	10.6
14	8.3	7.1	7.0	11.20	23.6
15	6.9	12.3	9.8	14.50	33.8
16	9.8	9.8	0.7	10.15	3.4
17	0.5	10.9	10.9	11.15	2.7
18	10.9	13.9	3.7	14.25	13.3
19	3.7	4.2	4.6	6.25	7.3
20	4.7	3.4	4.5	6.30	7.3
21	4.5	6.0	7.1	8.80	13.4
22	7.1	9.8	5.4	11.15	18.7
23	5.4	5.4	0.2	3.40	0.5
面積 m ²					311.0
面積 m ²					162.1

軟岩	a	b	c	s	面積 m ²
A	2.8	15.4	13.1	15.65	11.3
B	13.1	11.2	8.5	16.40	47.2
C	8.5	1.5	8.4	9.20	6.3
D	2.6	1.0	3.4	3.50	0.9
E	3.4	8.4	7.6	9.70	12.9
F	7.6	3.1	6.8	8.75	10.5
G	6.8	9.9	9.3	13.00	30.4
H	9.3	9.1	2.0	10.20	9.1
I	1.9	3.5	3.8	4.60	3.3
J	2.8	2.4	1.4	3.30	1.7
K	1.5	11.0	11.0	11.75	8.2
L	11.0	12.3	7.7	15.50	41.7
M	8.0	11.4	13.2	16.30	45.3
N	13.2	10.9	6.5	15.30	35.3
O	6.5	4.2	5.3	8.00	11.1
P	5.3	3.7	3.9	6.45	7.2
Q	3.7	3.1	4.7	5.75	5.7
R	4.7	6.0	1.8	6.25	3.3
面積 m ²					291.4
面積 m ²					131.9

法面積集計表 終点側

種別	規格	面積 (m ²)		
		土砂	軟岩	区間計
吹付法特工	□400	162.1	131.9	294.0
1段目	□400			
計		294.0		
法面積		294.0 m ²		

・面積はヘロン公式にて算出

法面積集計表

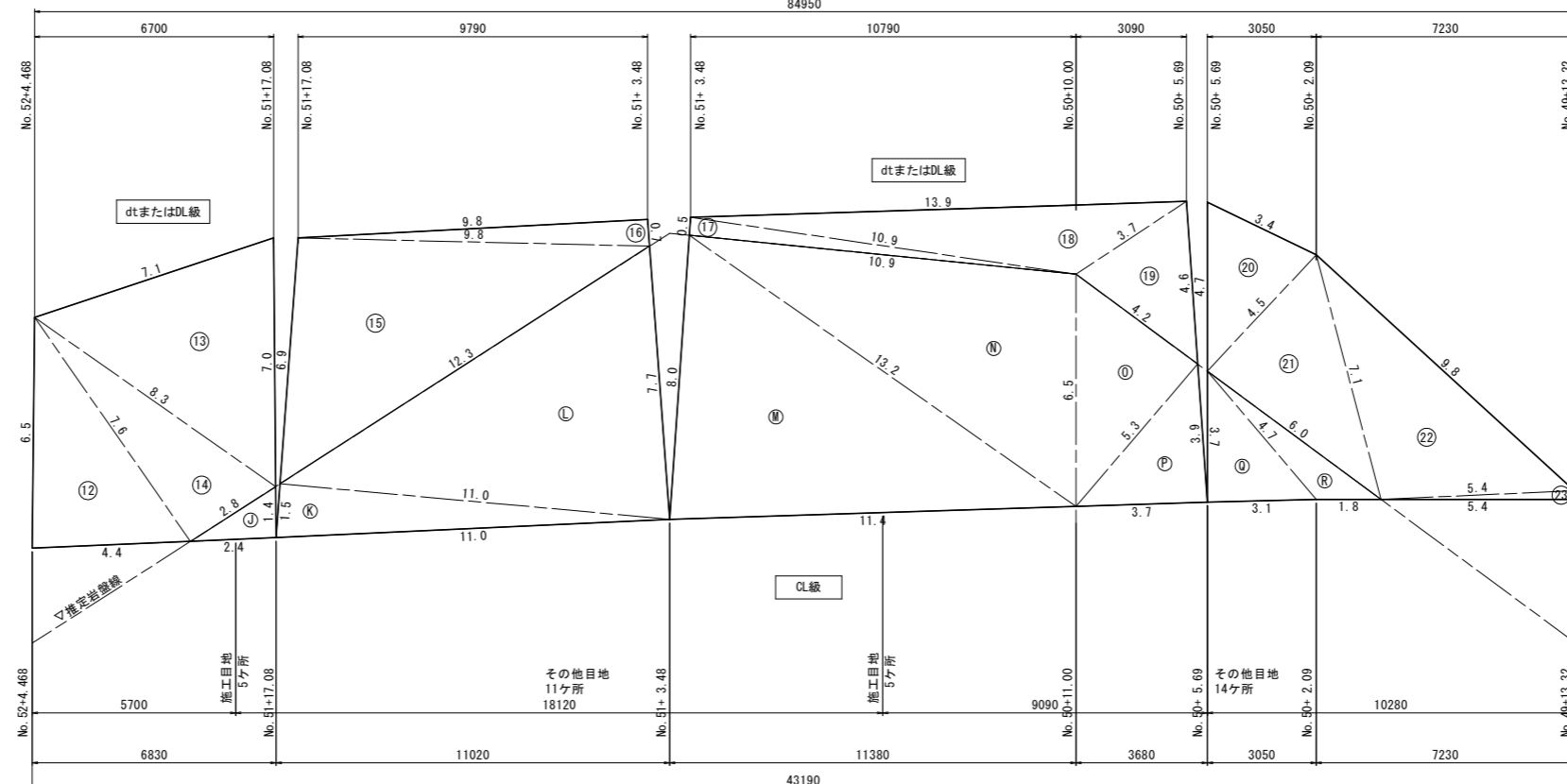
種別	規格	面積 (m ²)		
		土砂	軟岩	区間計
吹付法特工	□400	311.0	291.4	602.4
1段目	□400			
計		602.4		
法面積		602.4 m ²		

・面積はヘロン公式にて算出

1段目法面(起点側)

□400-2000×2000

1号吹付法特工(□400-2000×2000)
84950



実施設計図面

工事名	R3波土 日和佐小野線 美波・恵比須浜 道路改良工事(3) (担い手確保型)		
路線名等	(主) 日和佐小野線		
工事箇所	海部郡美波町恵比須浜 (第3分割)		
図面名	切土法面(2)求積図		
縮尺	1/100	図面番号	14 / 18
会社名			
事業者名	徳島県南部総合県民局 県土整備部 <美波>		

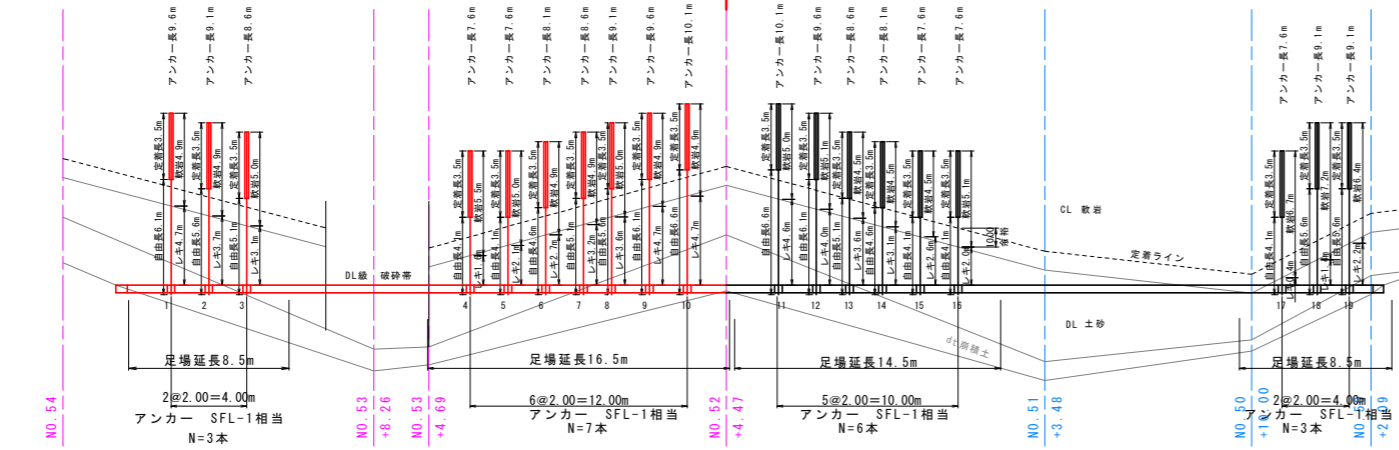
切土法面 アンカー長根拠図(1)
1段目法面 S=1:200

No. 54+11.3

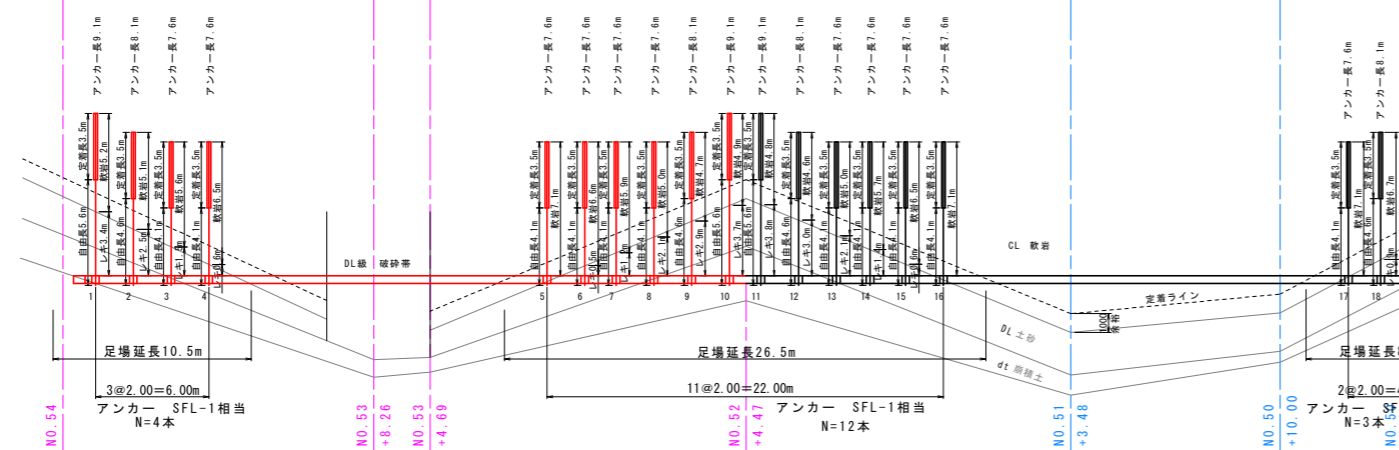
R3 恵比須浜 (3)

No. 52+4.5

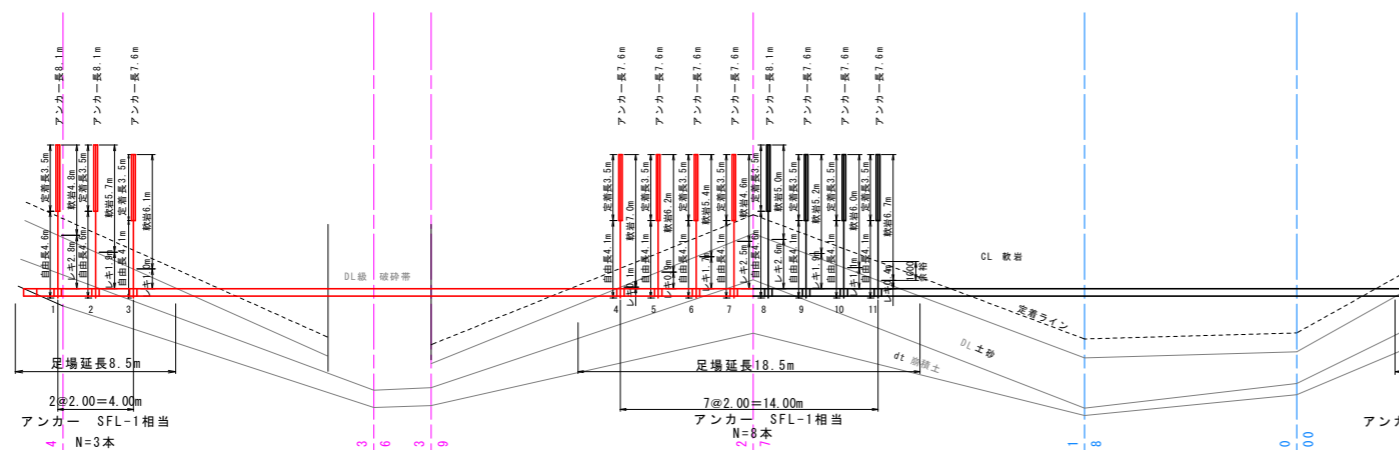
C段



B段



A段



アンカー工

番号	削孔区分 (m)			削孔長 (m)	アンカー長 (m)	テンドン長 (m)	
	れき質土	軟岩	余掘				
	C	1	4.2				4.9
	2	3.7	4.9	0.2	8.8	9.1	10.3
	3	3.1	5.0	0.2	8.3	8.6	9.8
	4	1.6	5.5	0.2	7.3	7.6	8.8
	5	2.1	5.0	0.2	7.3	7.6	8.8
	6	2.7	4.9	0.2	7.8	8.1	9.3
	7	3.2	4.9	0.2	8.3	8.6	9.8
	8	3.6	5.0	0.2	8.8	8.1	10.3
	9	4.2	4.9	0.2	9.3	9.6	10.8
	10	4.7	4.9	0.2	9.8	10.1	11.3
	11	4.6	5.0	0.2	9.8	10.1	11.3
	12	4.0	5.1	0.2	9.3	9.6	10.8
	13	3.6	4.5	0.2	8.3	8.6	9.8
	14	3.1	4.5	0.2	7.8	8.1	9.3
	15	2.6	4.5	0.2	7.3	7.6	8.8
	16	2.0	5.1	0.2	7.3	7.6	8.8
	17	0.4	6.7	0.2	7.3	7.6	8.8
	18	1.4	7.2	0.2	8.8	9.1	10.3
	19	2.2	6.4	0.2	8.8	9.1	10.3
計	19本	57.0	98.9	3.8	159.7	165.4	188.2
計	10本	33.1	49.9	2.0	85.0	87.0	100.0

アンカー工

番号	削孔区分 (m)			削孔長 (m)	アンカー長 (m)	テンドン長 (m)	
	れき質土	軟岩	余掘				
	A	1	2.8				4.8
	2	1.9	5.7	0.2	7.8	8.1	9.3
	3	1.0	6.1	0.2	7.3	7.6	8.8
	4	0.1	7.0	0.2	7.3	7.6	8.8
	5	0.9	6.2	0.2	7.3	7.6	8.8
	6	1.7	5.4	0.2	7.3	7.6	8.8
	7	2.5	4.6	0.2	7.3	7.6	8.8
	8	2.6	5.0	0.2	7.8	8.1	9.3
	9	1.9	5.2	0.2	7.3	7.6	8.8
	10	1.1	6.0	0.2	7.3	7.6	8.8
	11	0.4	6.7	0.2	7.3	7.6	8.8
	12	0.8	6.3	0.2	7.3	7.6	8.8
	13	1.7	5.4	0.2	7.3	7.6	8.8
計	13本	19.4	74.4	2.6	96.4	100.3	115.9
計	7本	10.9	39.8	1.4	52.1	54.2	62.6

SFL-1	本	108.6	283.0	10.2	401.8	417.1	478.3
合計	51						

アンカー長 = (削孔長) + 頭部長0.5m - 余掘0.2m
テンドン長 = アンカー長 + 緊張余長1.0m + 先端0.2m

SFL-1	本	62.4	146.3	5.4	214.1	221.2	254.6
合計	27						

アンカー工

番号	削孔区分 (m)			削孔長 (m)	アンカー長 (m)	テンドン長 (m)	
	れき質土	軟岩	余掘				
	B	1	3.4				5.2
	2	2.5	5.1	0.2	7.8	8.1	9.3
	3	1.5	5.6	0.2	7.3	7.6	8.8
	4	0.6	6.5	0.2	7.3	7.6	8.8
	5	0.0	7.1	0.2	7.3	7.6	8.8
	6	0.5	6.6	0.2	7.3	7.6	8.8
	7	1.2	5.9	0.2	7.3	7.6	8.8
	8	2.1	5.0	0.2	7.3	7.6	8.8
	9	2.9	4.7	0.2	7.8	8.1	9.3
	10	3.7	4.9	0.2	8.8	9.1	10.3
	11	3.8	4.8	0.2	8.8	9.1	10.3
	12	3.0	4.6	0.2	7.8	8.1	9.3
	13	2.1	5.0	0.2	7.3	7.6	8.8
	14	1.4	5.7	0.2	7.3	7.6	8.8
	15	0.6	6.5	0.2	7.3	7.6	8.8
	16	0.0	7.1	0.2	7.3	7.6	8.8
	17	0.0	7.1	0.2	7.3	7.6	8.8
	18	0.9	6.7	0.2	7.3	7.6	8.8
	19	2.0	5.6	0.2	7.8	8.1	9.3
計	19本	32.2	109.7	3.8	145.7	151.4	174.2
計	10本	18.4	56.6	2.0	77.0	80.0	92.0

削孔区分
dt ~ DM: 土砂
CL ~ : 軟岩

注1) 岩級区分線は、地質横断面から推定して作成しているが、砂岩泥岩互層で、その硬軟も複雑になっているため、削孔時にスライム・削孔速度等に注意し、適切に対処すること。特に定着部に緩みが確認された場合、緩みより奥に定着させること。

実施設計図面

工事名	R3 波土 日和小野線 美波・恵比須浜 道路改良工事(3) (相い手確保型)		
路線名等	(主) 日和小野線		
工事箇所	海部郡美波町恵比須浜 (第3分割)		
図面名	切土法面 アンカー長根拠図(1)		
縮尺	1/200	図面番号	15 / 18
会社名			
事業者名	徳島県南部総合県民局 県土整備部 <美波>		

切土法面 アンカー長根拠図 (2)

2段目法面 S=1:200

起点側

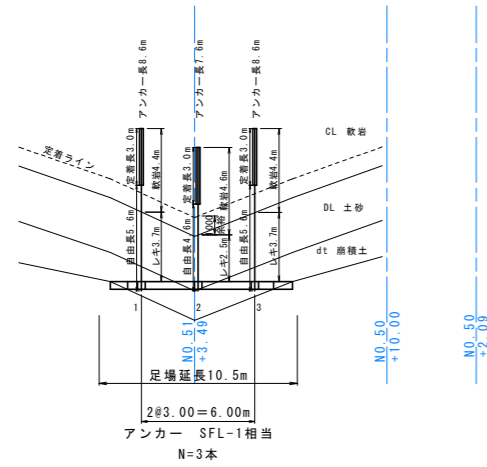
終点側

No. 54+11.3

R3 恵比須浜 (3)

No. 52+4.5

E段

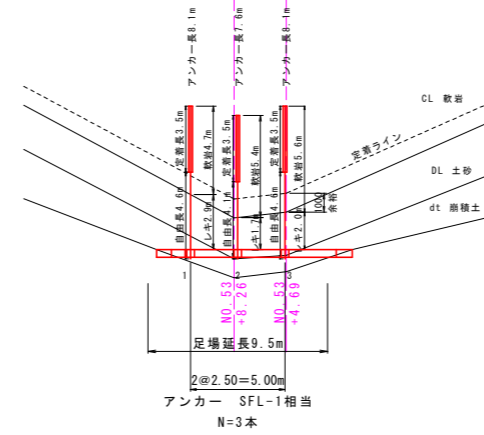


アンカー工

Td=98.0kN/本 SFL-1相当 定着長La=3.0m

番号	削孔区分 (m)			削孔長 (m)	アンカー長 (m)	テンドン長 (m)
	レキ質土	軟岩	余掘			
E	1	3.7	4.4	0.2	8.3	9.8
	2	2.5	4.6	0.2	7.3	8.8
	3	3.7	4.4	0.2	8.3	9.8
計	3本	9.9	13.4	0.6	23.9	28.4

G段

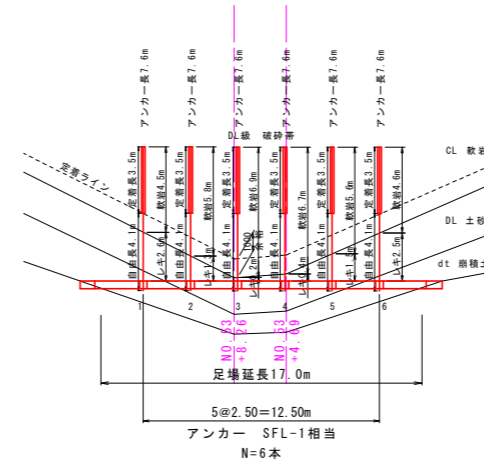


アンカー工

Td=98.0kN/本 SFL-1相当 定着長La=3.0m

番号	削孔区分 (m)			削孔長 (m)	アンカー長 (m)	テンドン長 (m)
	レキ質土	軟岩	余掘			
D	1	2.8	4.3	0.2	7.3	8.8
	2	1.6	5.0	0.2	6.8	8.3
	3	0.5	6.1	0.2	6.8	8.3
	4	0.9	5.7	0.2	6.8	8.3
	5	1.3	5.3	0.2	6.8	8.3
	6	1.7	4.9	0.2	6.8	8.3
計	6本	8.8	31.3	1.2	41.3	50.3

F段

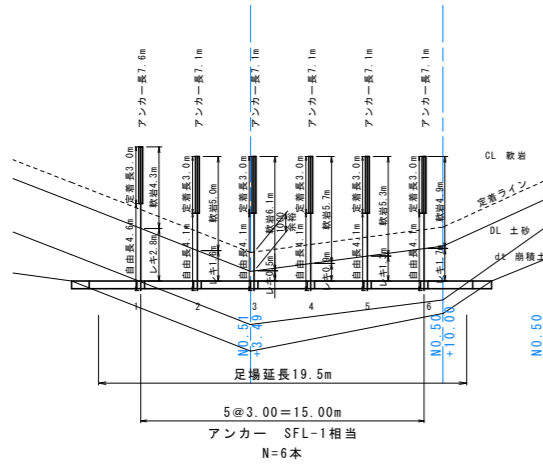


SFL-1 合計

9本	18.7	44.7	1.8	65.2	67.9	78.7
----	------	------	-----	------	------	------

アンカー長 = (削孔長) + 頭部長0.5m - 余掘0.2m
 テンドン長 = アンカー長 + 緊張余長1.0m + 先端0.2m

D段



アンカー工

Td=118.2kN/本 SFL-1相当 定着長La=3.5m

番号	削孔区分 (m)			削孔長 (m)	アンカー長 (m)	テンドン長 (m)
	レキ質土	軟岩	余掘			
G	1	2.9	4.7	0.2	7.8	9.3
	2	1.7	5.4	0.2	7.3	8.8
	3	2.0	5.6	0.2	7.8	9.3
計	3本	6.6	15.7	0.6	22.9	27.4

アンカー工

Td=118.2kN/本 SFL-1相当 定着長La=3.5m

番号	削孔区分 (m)			削孔長 (m)	アンカー長 (m)	テンドン長 (m)
	レキ質土	軟岩	余掘			
F	1	2.6	4.5	0.2	7.3	8.8
	2	1.3	5.8	0.2	7.3	8.8
	3	0.2	6.9	0.2	7.3	8.8
	4	0.4	6.7	0.2	7.3	8.8
	5	1.5	5.6	0.2	7.3	8.8
	6	2.5	4.6	0.2	7.3	8.8
計	6本	8.5	34.1	1.2	43.8	52.8

SFL-1 合計

9本	15.1	49.8	1.8	66.7	69.4	80.2
----	------	------	-----	------	------	------

アンカー長 = (削孔長) + 頭部長0.5m - 余掘0.2m
 テンドン長 = アンカー長 + 緊張余長1.0m + 先端0.2m

削孔区分
 dt~DM: 土砂
 CL~: 軟岩

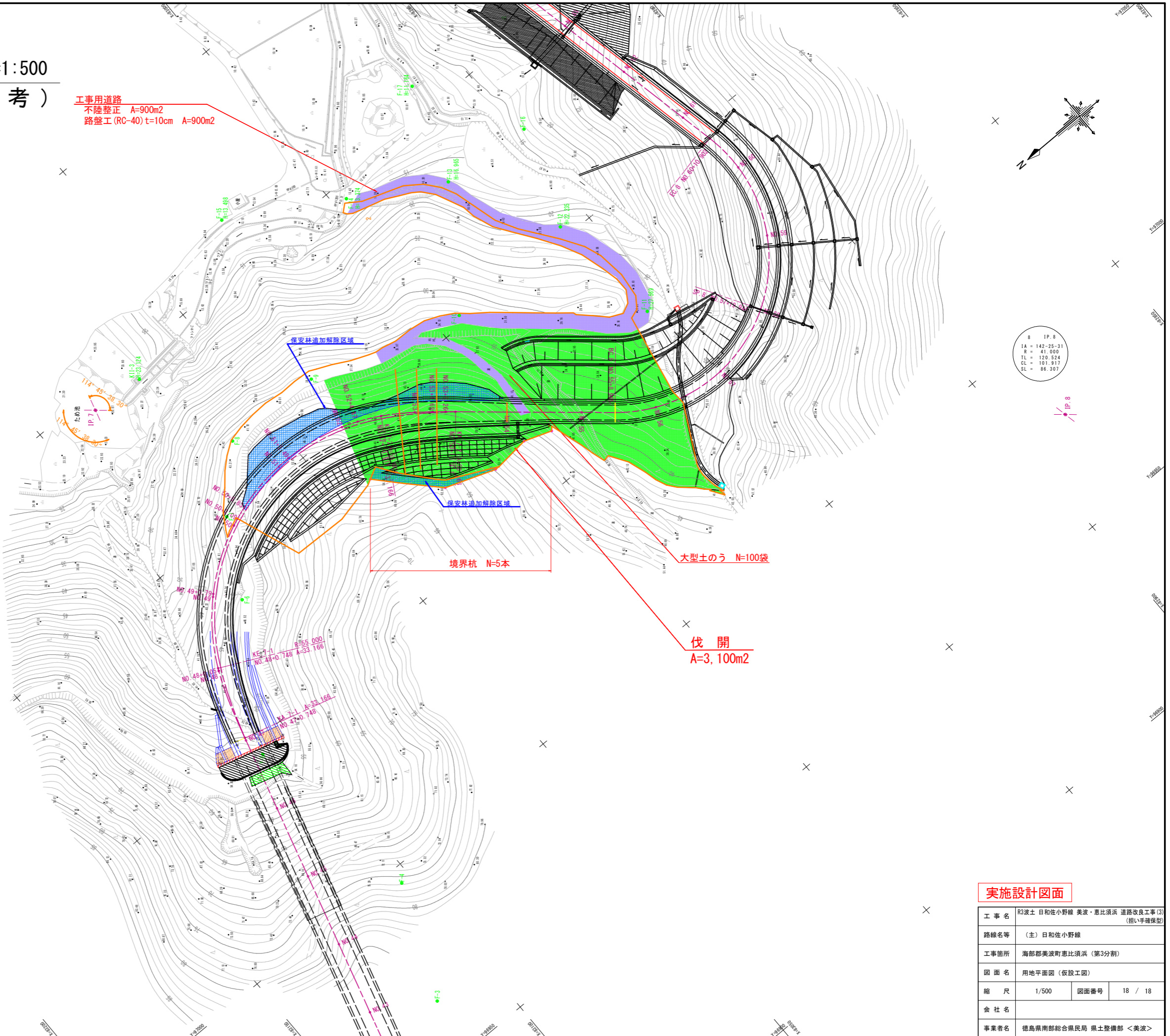
注1) 岩級区分線は、地質横断面から推定して作成しているが、砂岩泥岩互層で、その硬軟も複雑になっているため、削孔時にスライム・削孔速度等に注意し、適切に対処すること。特に定着部に緩みが確認された場合、緩みより奥に定着させること。

実施設計図面

工事名	R3波土 日和佐小野線 美波・恵比須浜 道路改良工事(3) (担い手確保型)		
路線名等	(主) 日和佐小野線		
工事箇所	海部郡美波町恵比須浜 (第3分割)		
図面名	切土法面 アンカー長根拠図 (2)		
縮尺	1/200	図面番号	16 / 18
会社名			
事業者名	徳島県南部総合県民局 県土整備部 <美波>		

用地平面図 SC=1:500 仮設工図 (参考)

工事用道路
不陸整正 A=900m²
路盤工 (RC-40) t=10cm A=900m²



基準点一覧表

点名	X座標	Y座標	Z座標 (TP)	備考
K11-3 (2級基準点)	83070.076	97144.282	28.124	道標水準による
X1-4 (2級基準点)	82773.925	97578.105	7.029	GNSS測量による
K111-1	82618.051	97505.435	9.404	道標水準による
F-1	83135.404	96904.521	129.552	隣接水準による
F-2	83131.555	96921.953	120.490	"
F-3	83115.974	96965.504	95.567	"
F-4	83102.963	96995.804	75.992	"
F-5	83109.282	97046.152	53.077	"
F-6	83086.918	97081.387	47.544	"
F-7	83075.805	97101.055	45.106	"
F-8	83061.587	97115.603	42.643	"
F-9	83034.775	97114.737	39.014	"
F-10	82993.464	97102.348	33.210	"
F-11	82954.187	97070.813	27.569	道標水準による
F-12	82957.478	97103.104	22.235	"
F-13	82972.717	97131.619	16.965	"
F-14	82996.529	97145.715	13.374	"
F-15	83025.768	97162.766	13.498	"
F-16	82948.115	97129.404	16.705	隣接水準による
F-17	82963.673	97157.451	11.164	道標水準による
F-18	82959.725	97192.110	9.737	"
F-19	82958.546	97239.072	8.009	"
F-20	82967.768	97281.706	7.005	"
F-21	82935.483	97276.260	18.831	隣接水準による
F-22	82930.849	97304.047	15.971	"
F-23	82900.586	97346.073	16.656	"
F-24	82870.712	97341.961	16.268	"
F-25	82854.967	97313.929	21.848	"
F-26	82834.534	97336.257	15.143	"
F-27	82864.173	97355.789	4.390	"
F-28	82885.162	97357.664	3.923	道標水準による
F-29	82933.032	97374.647	5.162	"
F-30	82945.384	97326.814	5.077	"
F-31	82839.880	97363.092	12.798	隣接水準による
F-32	82835.352	97379.165	13.171	"
F-33	82819.250	97379.830	11.070	"
F-34	82808.370	97395.767	3.564	道標水準による
F-35	82837.304	97387.978	3.844	"
F-36	82779.818	97420.812	2.741	"
F-37	82792.262	97490.986	2.629	"
F-38	82819.865	97518.866	5.011	"
F-39	82860.322	97476.147	4.317	"
F-40	82952.962	97426.748	4.589	"
F-41	82752.191	97397.595	3.026	"
F-42	82704.544	97430.492	2.757	"
F-43	82645.683	97432.033	3.517	"
F-44	82609.790	97437.857	6.617	"
F-45	82603.516	97489.102	10.428	"

実施設計図面

工事名	R3波土 日和佐小野線 美波・恵比須浜 道路改良工事(3) (担い手確保型)		
路線名等	(主) 日和佐小野線		
工事箇所	海部郡美波町恵比須浜 (第3分割)		
図面名	用地平面図 (仮設工図)		
縮尺	1/500	図面番号	18 / 18
会社名			
事業者名	徳島県南部総合県民局 県土整備部 <美波>		